

SONY

Handbuch: Netzwerkbasierte Videoüberwachung & CCTV



www.sonybiz.net/nvm

IPELA

PRIMESUPPORT – MEHRWERT FÜR IHREN GESCHÄFTSABSCHLUSS

Die netzwerkbasierte Videoüberwachung von Sony stehen für erstklassige Bildqualität, intelligente Funktionen und einfache Handhabung. Dazu kommt das sichere Gefühl, das Ihnen der Sony PrimeSupport mit seinen After-Sales-Service-Paketen bietet. Für alle Netzwerkkameras bietet Sony ein Jahr PrimeSupport. Dieser kann auf insgesamt 3 Jahre erweitert werden. Der Netzwerk Recorder NSR hat ein Jahr PrimeSupport. PrimeSupport ist ein überzeugender und wertvoller Zusatznutzen zu jedem verkauften netzwerk-basierten Videoüberwachungssystem. Durch die PrimeSupport-Pakete unterscheiden sich die netzwerk-basierten Videoüberwachungslösungen von Sony deutlich von Angeboten anderer Anbieter. PrimeSupport unterstützt auch Sie als akkreditierten Händler, da er Ausfallzeiten bei Kunden reduziert und Sie sich daher täglich weniger um Supportanfragen kümmern müssen. PrimeSupport gibt Ihren Kunden die nötige Sicherheit und bietet Ihnen selbst ein effektives Argument beim Abschluss eines Verkaufs. Weitere Informationen erhalten Sie bei Ihrem Sony Ansprechpartner für den Bereich netzwerk-basierte Videoüberwachung.

PrimeSupport für die Videonetzwerkkameras der SNC-Serie, Videoserver SNT-V704 und die Netzwerküberwachungsrecorder der NSR-Serie:

Dauer

1 Jahr ab dem Kaufdatum

Telefonischer Helpdesk

Ein praktischer erster Anlaufpunkt, hier werden alltägliche Fragen zu Installation, Funktionalität und Betrieb geklärt.

Austauschgerät

Sollte der Helpdesk einmal telefonisch nicht weiterhelfen können, so wird dafür gesorgt, dass ein Austauschgerät an eine vom Kunden angegebene Adresse gesendet wird - überall in der Europäischen Union, Norwegen und der Schweiz.

PrimeSupport-Upgrades für Netzwerkkameras

Zusätzlich zu den Standardpaketen für ein Jahr bietet Sony eine Reihe von Verlängerungen an, die die Supportdauer auf insgesamt 3 Jahre verlängern sind für die Netzwerkkameras Verlängerungen des Supports auf insgesamt 3 Jahre erhältlich.

SONY SERVICE & SUPPORT: www.sonybiz.net/primesupport

Die Vorteile für den Kunden:

Schnelle Behebung von technischen Problemen und minimale Ausfallzeiten

Die Kunden können ihre Aktivitäten planen, da der Sony PrimeSupport im Falle einer Reparatur ein Ersatzgerät direkt an sie schickt, so dass sie für maximal 5 Tage ohne Gerät auskommen müssen.

Zuverlässiger Service

Im Falle eines Gerätefehlers während der Vertragslaufzeit kümmern wir uns um alle erforderlichen Maßnahmen, ohne dass für den Kunden zusätzliche Kosten entstehen.

Kalkulierbare Betriebskosten

Bei einem Upgrade auf 3 Jahre kann der Kunde sich darauf verlassen, dass alle Ersatzteile und Reparaturkosten innerhalb der 3 Jahre ab dem Kauf der Hardware abgedeckt werden und keine unerwarteten Kosten auf ihn zukommen.



IP-Kameras



Netzwerkvideorecorder



Überwachungssoftware



Analoge Videokameras



Gehäuse und Zubehör

IP-Kameras



SNC-P1 Technische Daten

Allgemein

Gewicht	Ca. 225 g
Abmessungen (B x H x T)	99,5 x 35 x 138,5 mm ohne vorstehende Teile
Betriebsspannung	12 V DC
Leistungsaufnahme	3,5 W
Betriebstemperatur	0 bis 35°C
Lagertemperatur	-20 bis 60°C
Luftfeuchtigkeit bei Betrieb	20 bis 80%, nicht kondensierend
Luftfeuchtigkeit bei Lagerung	20 bis 95%, nicht kondensierend

Kamera

Bildwandler	1/4"-CCD (Progressive Scan)
Anzahl der effektiven Pixel	659 x 494 (330K)
Elektronischer Verschluss	1 bis 1/10.000 s
Belichtung	Auto, Priorität für Verschluss, Manuell
Weißabgleich	Auto, Innen, Außen, One-Push, Manuell
Mindestlichtstärke	3,0 Lux

Objektiv

Brennweite	f=3,8 mm
Betrachtungswinkel	Horizontal: 53,4°, Vertikal: 40,0°
Blendenzahl	F2,0
Mindestabstand zum Objekt	50 cm

Systemnetzwerk

Kompressionsformat	MPEG4/JPEG wählbar
Bildformat (H x V)	
MPEG4-Modus	640 x 480, 480 x 360, 384 x 288, 320 x 240, 256 x 192, 160 x 120
JPEG-Modus	640 x 480, 480 x 360, 384 x 288, 320 x 240, 256 x 192, 160 x 120

Maximale Bildwechselfrequenz

MPEG4-Modus	Max. 30 Bilder pro Sekunde (320x240) Max. 15 Bilder pro Sekunde (640 x 480)
JPEG-Modus	Max. 30 Bilder pro Sekunde (320x240) Max. 18 Bilder pro Sekunde (640 x 480)
Audiokompression	G.711(64 kBit/s) / G.726 (40, 32, 24, 16 kBit/s)

Anzahl der Clients

MPEG4-Modus	10 Clients
JPEG-Modus	20 Clients
Protokolle	TCP/IP, UDP, RTP, RTCP, ARP, ICMP, HTTP, FTP, SMTP, DHCP, DNS, NTP und PPPoE, SNMP

Schnittstellen

Ethernet	100 Base-TX/10 Base-T (RJ-45)
Videoausgang	Klinkenbuchse
Eingebautes Mikrofon	Elektret-Kondensator-Mikrofon
Eingang für externes Mikrofon	Klinkenbuchse, Plug-in-Power, 2,2 kΩ, Asymmetrisch
Line-Ausgang	Klinkenbuchse
Sensoreingang	1
Alarmausgang	1

Mitgeliefertes Zubehör

Netzteil (1 x), CD-ROM (1x Setup-Programm und Benutzerhandbuch), Ständer (1 x)

Entry-Level Netzwerk-Videokamera

Eine einfach zu bedienende und kostengünstige Kamera.

Mit Hilfe von MPEG4-Videokompression können selbst bei begrenzter Bandbreite ruckfreie Bilder übertragen werden.

Leistungsmerkmale

- > Feste Brennweite
- > 1/4"-CCD (Progressive Scan)
- > JPEG, MPEG4
- > 18 Bilder/s JPEG, 15 Bilder/s MPEG4
bei VGA-Auflösung
- > 30 Bilder/s JPEG/MPEG4
bei QVGA-Auflösung

Zusätzliche Funktionen

- > Ergonomisches Design
- > Bewegungserkennung
- > Audio
- > JPEG
- > MPEG4

INTELLIGENCE

SNC-P1



SNC-CS10P, SNC-CS11P Technische Daten

Allgemein

Gewicht	Ca. 480 g	Ca. 525 g
Abmessungen (B x H x T)	70 x 57 x 116 mm	70 x 57 x 116 mm
Betriebsspannung	24 V AC/12 V DC	24 V AC/12 V DC/PoE
Leistungsaufnahme	5,7 W (max.)	5,7 W (max.)
Betriebstemperatur	-10 bis 50°C	-10 bis 50°C
Lagertemperatur	-20 bis 60°C	-20 bis 60°C

Bild

Bildformat (H x V)	640 x 480, 480 x 360, 384 x 288, 320 x 240, 256 x 192, 160 x 120 (JPEG, MPEG4)	640 x 480, 480 x 360, 384 x 288, 320 x 240, 256 x 192, 160 x 120 (JPEG, MPEG4)
Kompressionsformat	JPEG, MPEG	JPEG, MPEG4
Maximale Bildwechselfrequenz (VGA)	JPEG : 18 Bilder/s, MPEG4 : 15 Bilder/s (640 x 480)	JPEG : 18 Bilder/s, MPEG4 : 15 Bilder/s (640 x 480)

Kamera

Bildwandler	1/4"-CCD (Progressive Scan)	1/4"-CCD (Progressive Scan)
Anzahl der effektiven Pixel	330.000 Pixel (659 x 494)	330.000 Pixel (659 x 494)
Elektronischer Verschluss	Automatisch/manuell	Automatisch/manuell
Verstärkungsregelung	Automatisch/manuell (-3 dB bis +28 dB)	Automatisch/manuell (-3 dB bis +28 dB)
Belichtung	Auto/Priorität für Verschluss/Manuell	Auto/Priorität für Verschluss/Manuell
Weißabgleich	ATW/Indoor/Outdoor/One-push Auto/Manuell	ATW/Indoor/Outdoor/One-push Auto/Manuell
Objektiv (nur SNC-CS11)		Zoom-Objektiv mit variabler Brennweite
Zoomfaktor	-	2,7 facher optischer Zoom
Horizontaler Betrachtungswinkel	-	2,2 bis 54,2 Grad
Brennweite	-	f=3,0 bis 8,0 mm
Blendenzahl	-	F1,6 (Weit), F3,8 (Tele)
Weitere Funktionen	Aktivitätserkennung, Aufnahme von Vor- und Nachalarmbildern	Aktivitätserkennung, Aufnahme von Vor- und Nachalarmbildern

Audio

Audiokompression	-	G.711 (64 kBit/s)/G.726 (40, 32, 24, 16 kBit/s)
------------------	---	---

Schnittstelle

Ethernet	10Base-T/100Base-TX (RJ-45)	10Base-T/100Base-TX (RJ-45)
Analoger Videoausgang	BNC (1 x), 1,0 Vss, 75 Ω	BNC (1 x), 1,0 Vss, 75 Ω
E/A-Port	Sensoreingang x 1, Alarmausgang x 1	Sensoreingang x 1, Alarmausgang x 1
Eingang für externes Mikrofon	kein Mikrofoneingang	Klinkenbuchse (Mono, 2,2 kΩ, 2,5 V Plug-in-Power)
Audio-Line-Ausgang	kein Audio	Klinkenbuchse (Mono), max. Ausgangspegel: 1 Vrms

Analoger Videoausgang

Signalsystem	NTSC/PAL (FBAS)	NTSC/PAL (FBAS)
Horizontale Auflösung	400 TV-Zeilen	400 TV-Zeilen
Signalrauschabstand	über 48 dB	über 48 dB
Mindestlichtstärke	1,7 Lux (50 IRE, F1,0, AGC ein)	1,7 lx (50 IRE, F1,0, AGC ein)

Systemanforderungen

Betriebssystem	Microsoft Windows 2000/XP	Microsoft Windows 2000/XP
Prozessor	CPU: Intel Pentium IV 1,5 GHz oder höher	CPU: Intel Pentium IV 1,5 GHz oder höher
Speicher	RAM: 256 MB oder höher	RAM: 256 MB oder höher
Webbrowser	Microsoft Internet Explorer Version 5.5 oder 6.0	Microsoft Internet Explorer Version 5.5 oder 6.0

Mitgeliefertes Zubehör

Für die SNC-CS10P Schraube, Sicherungskabel, CD-ROM (Benutzerhandbuch, IP-Setup-Programm, SNC-Audio-Upload-Tool, SNC-Videoplayer, Customer-Homepage-Installer), Installationshandbuch, Garantieheft, Garantieschein

Für die SNC-CS11P CS-Mount-Objektiv mit variabler Brennweite (nur SNC-CS11), Schraube, Sicherungskabel, CD-ROM (Benutzerhandbuch, IP-Setup-Programm, SNC-Audio-Upload-Tool, SNC-Videoplayer, Customer-Homepage-Installer), Installationshandbuch, Garantieheft, Garantieschein

Netzwerkvideokamera (in Kastenform)

Qualitativ hochwertige, kostengünstige Kamera mit Mount-Objektiv für Ihre IP-Sicherheits- und Überwachungsanwendungen.

Leistungsmerkmale

- > CS-Mount-Objektiv mit variabler Brennweite (nur SNC-CS11)
- > 1/4"-CCD (Progressive Scan)
- > JPEG/ MPEG4
- > 18 Bilder/s JPEG bei VGA-Auflösung
- > 15 Bilder/s MPEG4 bei VGA-Auflösung

Zusätzliche Funktionen

- > Bewegungserkennung
- > PoE (Power-over-Ethernet) (nur SNC-CS11)
- > Audio (nur SNC-CS11)
- > JPEG
- > MPEG4

INTELLIGENCE

SNC-CS10P SNC-CS11P



SNC-CS20P Technische Daten

Allgemeines

Gewicht	Weniger als 700 g
Abmessungen (B x H x T)	82,5 x 63 x 172,7 mm (B x H x T) inkl. Objektiv
Spannungsversorgung	PoE (IEEE-802.3af), 24 V AC, 12 V DC
Leistungsaufnahme	max. 8,0 W
Betriebstemperatur	0 bis +50 °C
Lagertemperatur	-20 bis +60 °C

Bild

Bildformat (H x V)	JPEG: 768 x 576, 640 x 480, 384 x 288, 320 x 240 MPEG4: 640 x 480, 384 x 288, 320 x 240
Kompressionsformat	JPEG, MPEG4
Maximale Bildwechselfrequenz (VGA)	JPEG: 30 Bilder/s MPEG4: 30 Bilder/s

Kamera

Bildwandler	1/4" Progressive Scan CCD
Anzahl der effektiven Pixel	330.000 Pixel, 659 x 494 (H x V)
Elektronischer Verschluss	
Verstärkungsregelung	AGC (automatische Verstärkungsregelung)
Belichtung Weißabgleich	
Objektiv	2,7faches Objektiv mit variabler Brennweite
Zoomfaktor	Optisch, 2,7fach (2facher digitaler Zoom)
Horizontaler Betrachtungswinkel	69,3 – 26,3
Brennweite	f = 2,9 – 8,0 mm
Blende	F0,95 (Weit), F1,8 (Tele)
Weitere Funktionen	Aufnahme von Vor- und Nachalarmbildern

Audio

Audiokompression	G.711 (64 Kbps), G.726 (40, 32, 24, 16 Kbps)
------------------	--

Schnittstellen

Ethernet	10BASE-T/100BASE-TX (RJ-45)
Analoger Videoausgang	FBAS-Video (1 Vss)
E/A-Schnittstelle	Sensoreingang (1), Alarmausgang (2)
Eingang für externes Mikrofon	Klinkenbuchse (mono), 2,2 kOhm, 2,5 V DC Plug-in-Power
Audio-Line-Ausgang	Klinkenbuchse (mono), max. Ausgangspegel: 1 Vrms

Analoger Videoausgang

Signalsystem	NTSC/PAL
Horizontale Auflösung	400 Zeilen
Signalrauschabstand	über 50 dB (AGC AUS, Weight EIN)
Mindestlichtstärke	0,3 Lux (Farbe), 0,05 Lux (S/W) bei F1,0 (voraussichtlich)

Systemanforderungen

Betriebssystem	Windows XP, Windows Vista
Prozessor	Pentium4 3 GHz, Intel Core 2 Duo 2 GHz oder höher
Speicher	1 GB oder mehr
Webbrowser	Microsoft Internet Explorer® Version 6.0 oder höher

Mitgeliefertes Zubehör

CD-ROM (Benutzerhandbuch, IP-Setup-Programm, Audio-Upload-Tool, Privacy-Masking-Tool, Video-Player, Custom-Homepage-Installer, Easy Setup-Anleitung), Installationshandbuch, Sicherungskabel.

Netzwerkvideokamera

Neue kompakte Netzwerkvideokamera mit modernen Progressive Scan CCDs mit ExwavePRO™-Technologie, die eine exzellente Empfindlichkeit und einen flexiblen Betrieb bietet.

Leistungsmerkmale

- > 2,7faches optisches Zoom-Objektiv mit variabler Brennweite (2 x digital)
- > 1/4" Progressive Scan CCD mit ExwavePRO-Technologie
- > JPEG, MPEG4
- > 30 Bilder/s JPEG/MPEG4 bei VGA-Auflösung

ExwavePRO
INTELLIGENCE

Zusätzliche Funktionen

- > Tag/Nacht
- > Intelligente Bewegungserkennung
- > Verschiedene Gammaeinstellungen
- > Vrio Focal Objektiv
- > Akustischer Alarm
- > Privacy-Zone-Masking
- > Bidirektionale Audioübertragung
- > JPEG
- > MPEG4
- > Duale Kodierung
- > Power-over-Ethernet (PoE)

SNC-CS20P



SNC-CM120P Technische Daten

Allgemeines

Gewicht	Weniger als 700 g
Abmessungen (B x H x T)	82,5 x 63 x 187,5 mm (B x H x T) inkl. Objektiv
Spannungsversorgung	PoE (IEEE-802.3af), 24 V AC, 12 V DC
Leistungsaufnahme	max. 8,0 W
Betriebstemperatur	0 bis +50 °C
Lagertemperatur	-20 bis +60 °C
Bild	
Bildformat (H x V)	1280 x 960, 960 x 720, 768 x 576, 640 x 480, 384 x 288, 320 x 240, 640 x 480, 384 x 288, 320 x 240 (JPEG, MPEG4)
Kompressionsformat	JPEG, MPEG4
Maximale Bildwechselfrequenz (VGA)	30 Bilder/s (640 x 480), 15 Bilder/s (1280 x 960, 768 x 576)

Kamera

Bildwandler	1/3" Progressive Scan CCD
Anzahl der effektiven Pixel	1.250.000 Pixel, 1296 x 966 (H x V)
Elektronischer Verschluss	nicht angegeben
Verstärkungsregelung	AGC (automatische Verstärkungsregelung)
Belichtung	nicht angegeben
Weißabgleich	nicht angegeben
Objektiv	2,1faches Objektiv mit variabler Brennweite
Zoomfaktor	2,1facher optischer Zoom (2facher digitaler Zoom)
Horizontaler Betrachtungswinkel	100,7 – 47 Grad
Brennweite	f = 2,8 – 6,0 mm
Blende	F1,3 (Weit), F1,9 (Tele)
Weitere Funktionen	Aufnahme von Vor- und Nachalarmbildern

Audio

Audiokompression	G.711 (64 Kbps), G.726 (40, 32, 24, 16 Kbps)
------------------	--

Schnittstellen

Ethernet	10BASE-T/100BASE-TX (RJ-45)
Analoger Videoausgang	FBAS-Video (1 Vss)
E/A-Schnittstelle	Sensoreingang (1), Alarmausgang (2)
Eingang für externes Mikrofon	Klinkenbuchse (mono), 2,2 kOhm, 2,5 V DC Plug-in-Power
Audio-Line-Ausgang	Klinkenbuchse (mono), max. Ausgangspegel: 1 Vrms

Analoger Videoausgang

Signalsystem	NTSC/PAL
Horizontale Auflösung	600 Zeilen
Signalrauschabstand	über 50 dB (AGC AUS, Weight EIN)
Mindestlichtstärke	1,2 Lux (Farbe), 0,15 Lux (S/W) bei F1,3 (voraussichtlich)

Systemanforderungen

Betriebssystem	Windows XP, Windows Vista
Prozessor	Pentium4 3 GHz, Intel Core 2 Duo 2 GHz oder höher
Speicher	1 GB oder mehr
Webbrowser	Microsoft Internet Explorer® Version 6.0 oder höher

Analoge Video Output

Signal system	PAL (Composite)
Sync system	Internal
Horizontal resolution	450 TV lines
S/N ratio	more than 50 dB
Minimum illumination	Colour: 2.2 lx (50 IRE, F1.6, AGC ON), B/W: 0.3 lx (50 IRE, F1.6, AGC ON)

Mitgeliefertes Zubehör

CD-ROM (Benutzerhandbuch, IP-Setup-Programm, Audio-Upload-Tool, Privacy-Masking-Tool, Video-Player, Custom-Homepage-Installer, Easy Setup-Anleitung), Installationshandbuch, Sicherungskabel.

Megapixel-Netzwerkvideokamera

Neue kompakte Netzwerkvideokamera mit Progressive Scan CCDs mit ExwavePRO™-Technologie, die eine exzellente Empfindlichkeit und eine hohe Auflösung von bis zu 1,3 Megapixeln bietet.

Leistungsmerkmale

- > 2,1faches optisches Zoom-Objektiv mit variabler Brennweite (2 x digital)
- > 1/3" Progressive Scan CCD mit ExwavePRO-Technologie
- > 1,3 Megapixel
- > JPEG, MPEG4
- > 30 Bilder/s JPEG/MPEG4 bei VGA-Auflösung
- > 15 Bilder/s bei einer Auflösung von 1280 x 960

ExwavePRO
INTELLIGENCE

Zusätzliche Funktionen

- > Tag/Nacht
- > Light Funnel-Funktion
- > Intelligente Bewegungserkennung
- > Verschiedene Gammaeinstellungen
- > Zoomen
- > Akustischer Alarm
- > SolidPTZ/Crop-Funktion
- > Privacy-Zone-Masking
- > Bidirektionale Audioübertragung
- > JPEG
- > MPEG4
- > Duale Kodierung
- > Power-over-Ethernet (PoE)

SNC-CM120P



SNC-Z20P Technische Daten

Allgemein

Gewicht	Ca. 800 g
Abmessungen (B x H x T)	57 x 70 x 159 mm
Betriebsspannung	DC 24 V AC 50/60 Hz, 12 V DC, PoE
Leistungsaufnahme	Max. 9 W
Betriebstemperatur	0 bis 40°C
Lagertemperatur	-20 bis 60°C
Luftfeuchtigkeit bei Betrieb	20 bis 80% (nicht kondensierend)
Luftfeuchtigkeit bei Lagerung	20 bis 95% (nicht kondensierend)

Bildsaten

Kompressionsformat	JPEG
Bildauflösung	736 x 544 (Auto), 736 x 544 (Vollbild), 736 x 544 (Halbbild), 640 x 480 (Auto), 640 x 480 (Frame/Vollbild), 640 x 480 (Halbbild), 320 x 240, 160 x 120
Bildwechselfrequenz	Max. 25 Bilder pro Sekunde (640 x 480)

Kamera

Bildwandler	1/4"-ExwaveHAD-CCD
Anzahl der effektiven Pixel	444 000
Elektronischer Verschluss	Automatisch/Manuell (1 bis 1/10.000 s)
Blende	Automatisch/Manuell (F1,4 bis geschlossen)
Verstärkung	Automatisch/Manuell (-3 dB bis 28 dB)
Fokusmodus	Automatisch/Manuell (Nah, Fern, One-Push Autofokus)

Objektiv

Zoomfaktor	18fach
Brennweite	f = 4,1 mm bis 73,8 mm
Blendenzahl	F1,4 (Weit), F3,0 (Tele)
Mindestabstand zum Objekt	Tele: 800 mm, Weit: 10 mm (werkseitige Voreinstellung 290 mm)

Schnittstellen

Ethernet	10Base-T/100Base-TX (RJ-45)
PCMCIA	Typ II x1
Sensor und E/A	Sensoreingang: Kontakt (Fotokopplereingang elektrisch isoliert von Kamera) 1 A (mechanische Relais-Ausgänge elektrisch isoliert von Kamera)
Videoausgang	VIDEO OUT: BNC, 1,0 Vss, 75 Ω, unsymmetrisch, Sync. negativ
Serielle Schnittstellen	RS-232C transparent

Analoger Videoausgang

Signalsystem	PAL
Synchronisationssystem	Intern
Horizontale Auflösung	460 TV-Zeilen
Signalrauschabstand	50 dB
Mindestlichtstärke	Farbe: 0,7 Lux oder weniger (AE-Modus, Slow-Shutter-Funktion aus) S/W: 0,01 Lux (F1,4, 50IRE, Slow-Shutter-Funktion aus)

Systemnetzwerk

Browser	MS Internet Explorer Version 5.5 und 6.0 (Windows98/98SE/ME/NT4.0/2000/XP) Pocket PC Internet Explorer (Pocket PC 2002)
Sicherheit	IP-Filterung, Passwortschutz
Unterstützte Protokolle	TCP/IP, HTTP, ARP, ICMP, DHCP, FTP, DNC, NTP und SNMP (MIB-2)

Mitteliefertes Zubehör

CD-ROM (Setup-Programm und Benutzerhandbuch), Sicherungskabel, M4-Schraube, Installationshandbuch

Optionales Zubehör

Memory Stick MSA-128 A (128 MB), Memory Stick PC-Kartenadapter MSAC-PC3, Weitwinkelvorsatz VCL-0637H

Netzwerkvideokamera mit internem Zoom-Objektiv

Mit der Fernüberwachung mit 18fachem Zoom-Objektiv kann der Benutzer Nahaufnahmen auch ohne zusätzliche PTZ-Kamera machen. Zur effizienten Netzwerkverteilung verwendet diese Kamera das JPEG-Kompressionsformat.

Leistungsmerkmale

- > Autofokus 18faches optisches Zoom-Objektiv
- > 1/4"-ExwaveHAD®-CCD
- > JPEG-Kompressionsformat
- > 25 Bilder/s JPEG bei VGA-Auflösung

Zusätzliche Funktionen

- > Bewegungserkennung
- > Tag/Nacht
- > optional WLAN möglich
- > PoE (Power-over-Ethernet)
- > JPEG

INTELLIGENCE

SNC-Z20P



SNC-CS50P Technische Daten

Allgemein

Gewicht	750 g ohne Abdeckungen 880 g mit Abdeckungen
Abmessungen (B x H x T)	84 x 69 x 196 mm ohne Abdeckungen 84 x 69 x 265 mm mit Abdeckungen
Betriebsspannung	24 V AC / 12 V DC, PoE
Leistungsaufnahme	Max. 9 W (24 V AC)
Betriebstemperatur	0 bis 50°C
Lagertemperatur	-40 bis 60°C
Luftfeuchtigkeit bei Betrieb	20 bis 80% (nicht kondensierend)
Luftfeuchtigkeit bei Lagerung	20 bis 95% (nicht kondensierend)
Bilddaten	
Kompressionsformat	JPEG, MPEG4, H.264
Bildauflösung	640 x 480 (VGA), 320 x 240 (QVGA), 160 x 120 (QQVGA)
Bildwechselfrequenz	JPEG/MPEG4: Max. 25 Bilder pro Sekunde, H.264: Max. 8 Bilder pro Sekunde

Kamera

Bildwandler	1/3"-SuperExwave-CCD
Anzahl der effektiven Pixel	440.000 Pixel
Elektronischer Verschluss	1/50 bis 1/10.000 s
Blende	ATW, ATW-Pro, ONE PUSH

Objektiv

Zoomfaktor	2,5
Horizontaler Betrachtungswinkel	94° bis 35°
Brennweite	f=2,9 bis 8,0 mm
Blendenzahl	F0,95 bis F1,6
Mindestabstand zum Objekt	300 mm

Schnittstellen

Ethernet	10Base-T/100Base-TX (RJ-45)
PC-Kartensteckplatz	PC-Karte (Typ II) (1 x)
Sensor und E/A	Sensoreingang (2 x), Alarmausgang (2 x)
Videoausgang	Analoger Videoausgang BNC (1 x), 1,0 Vss, 75 Ω
Serielle Schnittstellen	RS-232C (Transparenz-Funktion)

Analoger Videoausgang

Signalsystem	PAL (FBAS)
Synchronisationssystem	Intern
Horizontale Auflösung	540 TV-Zeilen
Signalrauschabstand	50 dB oder höher
Mindestlichtstärke	Farbe: 0,4 Lux (F 0,95, 50 IRE, AGC ein)

Systemnetzwerk

Browser	Microsoft Internet Explorer® Version 6.0 oder höher
Sicherheit	IP-Filterung, Passwortschutz + PKI-Chip
Unterstützte Protokolle	TCP/IP, HTTP, ARP, ICMP, DHCP, FTP, DNC, NTP und SNMP (MIB-2)

Mitgeliefertes Zubehör

CD-ROM (Setup-Programm und Benutzerhandbuch), Sicherungskabel, M4-Schraube, Kabelabdeckung, vordere Abdeckung, Objektivkabelabdeckung, Schraube für vordere Abdeckung

Optionales Zubehör

Drahtlose LAN-Karte SNCA-CFW1, Drahtlose LAN-Antenne SNC1-AN1 (Optionales Zubehör für die drahtlose LAN-Karte SNCA-CFW1)

Intelligente Netzwerk-Videokamera

Die SuperExwave™ Kamera bietet Ihnen ausgezeichnete Bildqualität, ergänzt durch intelligente Funktionen.

Leistungsmerkmale

- > Objektiv mit automatischer Blendensteuerung und variabler Brennweite
- > 1/3"-SuperExwave™-CCD
- > JPEG, MPEG4 und H.264
- > 30 Bilder/s MPEG4, 25 Bilder/s JPEG bei VGA-Auflösung
- > 8 Bilder/s H.264 bei VGA-Auflösung

INTELLIGENCE

Zusätzliche Funktionen

- > Intelligente Bewegungserkennung
- > Intelligente Objekterkennung
- > Dynamic Frame-Integration
- > Bewegungserkennung
- > Akustischer Alarm
- > Tag/Nacht
- > optional WLAN möglich
- > PoE (Power-over-Ethernet)
- > Audio
- > JPEG
- > MPEG4
- > H.264
- > Dual-Stream-Unterstützung

SNC-CS50P



SNC-DF40P Technische Daten

Allgemein

Gewicht	Ca. 750 g
Abmessungen (B x H x T)	124 x 132 x 126 mm ohne vorstehende Teile
Betriebsspannung	24 V AC, 50/60 Hz, 12 V DC, PoE
Leistungsaufnahme	7,5 W
Betriebstemperatur	-10 bis 50°C
Lagertemperatur	-20 bis 60°C
Luftfeuchtigkeit bei Betrieb	20 bis 80% (nicht kondensierend)
Luftfeuchtigkeit bei Lagerung	20 bis 95% (nicht kondensierend)

Kamera

Bildwandler	1/4"-SuperHAD-CCD
Anzahl der effektiven Pixel	752 x 582 (H x V)
Elektronischer Verschluss	1/50 bis 1/10.000 s
Verstärkungsregelung	Auto: ein/aus umschaltbar (bis zu 18 dB)
Belichtung	Auto, Gegenlichtausgleich (BLC)
Weißabgleich	ATW
Objektivfassung	CS-Fassung
Objektiv	mit automatischer Blendensteuerung und variabler Brennweite (2,7fach)
Horizontaler Betrachtungswinkel	66,6 bis 26,9 Grad
Brennweite	f=3,0 bis 8,0 mm
Blendenzahl	F=1,0
Blende	CCD-Iris
Mindestabstand zum Objekt	200 mm
Weitere Funktionen	Bewegungserkennung

Bild

Bildgröße (H x V)	640 x 480, 480 x 360, 384 x 288, 320 x 240, 256 x 192, 160 x 120
Kompressionsformat	MPEG4/JPEG wählbar
Maximale Bildwechselfrequenz (MPEG4-Modus)	Max. 25 Bilder pro Sekunde (320 x 240)
(JPEG-Modus)	Max. 25 Bilder pro Sekunde (320 x 240)

Audio

Kompressionsformat	G.711(64 kBit/s) / G.726 (40, 32, 24, 16 kBit/s)
--------------------	---

Netzwerk

Protokolle	TCP/IP, UDP, RTP, RTCP, ARP, ICMP, DHCP, DNS, HTTP, FTP, SMTP
Anzahl der Clients	JPEG: 20 Benutzer, MPEG4: 10 Benutzer

Schnittstellen

Ethernet	100 Base-TX/10 Base-T (RJ-45)
Analoger Videoausgang	FBAS-Video (1,0 Vss)
Monitorausgang	2-poliger Anschluss
E/A-Port	Sensoreingang (1 x), Alarmausgang (2 x)
Eingang für externes Mikrofon	Klinkenbuchse, 2,4 V DC (Plug-in-Power), 4,7 kΩ
Audio-Line-Ausgang	Klinkenbuchse (mono), max. Ausgangspegel: 1 Vrms

Analoger Videoausgang

Signalsystem	PAL (FBAS)
Horizontale Auflösung	480 TV-Zeilen
Signalrauschabstand	50 dB
Mindestlichtstärke	Farbe: 0,8 Lux (AGC ein, F1,0, 50IRE) S/W: k.A.

Systemanforderungen

Betriebssystem	Microsoft® Windows® 2000/XP
Prozessor	Intel® Pentium III, 1 GHz oder höher (Empfohlen wird Pentium IV, 2 GHz oder höher)
Speicher	mind. 256 MB RAM
Webbrowser	Microsoft Internet Explorer® Version 5.5 oder 6.0

Mittelgeliefertes Zubehör

CD-ROM (Setup-Programm, Benutzerhandbuch), Monitorkabel (2 x), Sicherungskabel, Schrauben (2 x), Kuppelbefestigungsschraube, Installationshandbuch

Fixed Dome-Netzwerkamera

Durch ihre Vielseitigkeit und unauffällige Größe ist diese Kamera mit ihrem integrierten Kuppelgehäuse ideal für die Fernüberwachung.

Leistungsmerkmale

- > Objektiv mit automatischer Blende und variabler Brennweite für CS-Fassung
- > 1/4"-SuperHAD-CCD
- > JPEG, MPEG4
- > 18 Bilder/s JPEG, 15 Bilder/s MPEG bei VGA-Auflösung
- > 25 Bilder/s JPEG/MPEG4 bei QVGA-Auflösung

Zusätzliche Funktionen

- > PoE (Power-over-Ethernet)
- > Audio
- > JPEG
- > MPEG4

INTELLIGENCE

SNC-DF40P



SNC-DS10 Technische Daten

Allgemeines

Gewicht	ca. 780 g
Abmessungen (B x H x T)	ca. 140 x 118 mm
Spannungsversorgung	PoE (IEEE-802.3af)/24 V AC/12 V DC
Leistungsaufnahme	max. 7,5 W
Betriebstemperatur	0 bis +50 °C
Lagertemperatur	-20 bis +60 °C

Kamera

Bildwandler	1/4" Progressive Scan CCD mit ExwavePRO-Technologie
Anzahl der effektiven Pixel	330.000 (659 x 494)
Elektronischer Verschluss	1 bis 1/10.000 s
Verstärkungsregelung	Ein/Aus (0 dB bis +36 dB)
Belichtung	Automatisch, Gegenlichtausgleich (BLC), Gammaeinstellungen
Weißabgleich	ATW, ATW PRO
Objektiv	Objektiv mit variabler Brennweite
Zoomfaktor	3,6facher optischer Zoom (2facher digitaler Zoom)
Horizontaler Betrachtungswinkel	73° bis 20°
Brennweite	f = 2,8 mm bis 10,0 mm
Blendenzahl	F1,3 (Weit), F3,0 (Tele)
Mindestabstand zum Objekt	300 mm

Bild

Bildformat (H x V)	JPEG 768 x 576, 640 x 480, 384 x 288, 320 x 240 MPEG4 640 x 480, 384 x 288, 320 x 240
Maximale Bildwechselfrequenz	30 Bilder/s (640 x 480, 768 x 576)

Audio

Audiokompression	G.711/G.726 (40, 32, 24, 16 Kbps)
------------------	-----------------------------------

Netzwerk

Protokolle	TCP/IP, HTTP, ARP, ICMP, FTP, SMTP, DHCP, SNMP, DNS, NTP, RTP/RTCP, UDP
Anzahl der Clients	10
Authentifizierung	IEEE802.1X

Schnittstellen

Ethernet	10Base-T/100Base-TX (RJ-45)
Analoger Videoausgang	BNC (1), 1,0 Vss, 75 Ohm, RCA (1)
E/A-Schnittstelle	Sensoreingang (1), Alarmausgang (2)
Eingang für externes Mikrofon/ Plug-in-Power,	Klinkenbuchse (1) (Mikrofoneingang: mono, 2,2 kOhm, 2,5 V DC)
Line-Eingang	Line-Eingang: mono
Audio-Line-Ausgang	Klinkenbuchse (mono), max. Ausgangspegel: 1 Vrms

Analoger Videoausgang

Horizontale Auflösung	400 TV-Zeilen
Signalrauschabstand	über 50 dB
Mindestlichtstärke	Farbe: 0,3 Lux (50 IRE, F1,3, AGC 36 dB)
Systemanforderungen	
Betriebssystem	Microsoft® Windows® XP/VISTA
Prozessor	CPU: Intel® Pentium® IV 2,4 GHz oder höher, Intel Core2 Duo, 1,8 GHz oder höher
Speicher	RAM: 1 GB oder höher
Webbrowser	Microsoft Internet Explorer® Version 6.0 oder höher

Mitgeliefertes Zubehör

CD-ROM (Benutzerhandbuch, IP-Setup-Programm, Audio-Upload-Tool, Privacy-Masking-Tool, Video-Player, Custom-Homepage-Installer), Installationshandbuch, Halterung, Schablone, M4 Schrauben (4), Sicherungskabel, M4 Schulerschraube, Audiokabel, E/A-Kabel, LAN-Kabel, BNC-Kabel, Netzkabel.

Fix-Dome-Netzwerkkamera

Neue kompakte Fix-Dome-Netzwerkkamera mit modernen Progressive Scan CCDs mit ExwavePRO™-Technologie, die eine exzellente Empfindlichkeit und einen flexiblen Betrieb bietet.

Leistungsmerkmale

- > 3,6-faches optisches Zoom-Objektiv mit variabler Brennweite (2 x digital)
- > 1/4" Progressive Scan CCD mit ExwavePRO-Technologie
- > JPEG, MPEG4
- > 30 Bilder/s JPEG/MPEG4 bei VGA-Auflösung

ExwavePRO
INTELLIGENCE

Zusätzliche Funktionen

- > Intelligente Bewegungserkennung
- > Verschiedene Gammaeinstellungen
- > Zoomen
- > Akustischer Alarm
- > Privacy-Zone-Masking
- > Bidirektionale Audioübertragung
- > JPEG
- > MPEG4
- > Duale Kodierung
- > Decken- oder Wandinstallation
- > Power-over-Ethernet (PoE)

SNC-DS10P



SNC-DM110 Technische Daten

Allgemeine

Gewicht	ca. 780 g
Abmessungen (B x H x T)	ca. 140 x 118 mm
Spannungsversorgung	PoE (IEEE-802.3af)/24 V AC/12 V DC
Leistungsaufnahme	max. 8 W
Betriebstemperatur	0 bis +50 °C
Lagertemperatur	-20 bis +60 °C

Kamera

Bildwandler	1/3" Progressive Scan CCD mit ExwavePRO-Technologie
Gesamtanzahl der Pixel	ca. 1.320.000
Anzahl der effektiven Pixel	1.250.000 (1296 x 966)
Elektronischer Verschluss	1 bis 1/10.000 s
Verstärkungsregelung	Ein/Aus (0 dB bis +36 dB)
Belichtung	Automatisch, Gegenlichtausgleich (BLC), Gammaeinstellungen
Weißabgleich	ATW, ATW PRO
Objektiv	Objektiv mit variabler Brennweite
Zoomfaktor	3,4facher optischer Zoom (2facher digitaler Zoom)
Horizontaler Betrachtungswinkel	100,3° bis 29°
Brennweite	f = 2,8 mm bis 9,5 mm
Blendenzahl	F1,3 (Weit), F2,9 (Tele)
Blende	CCD IRIS
Mindestabstand zum Objekt	300 mm

Bild

Bildformat (H x V)	JPEG 1280 x 960, 960 x 720, 768 x 576, 640 x 480, 384 x 288, 320 x 240 MPEG4 640 x 480, 384 x 288, 320 x 240
Maximale Bildwechselfrequenz	30 Bilder/s (640 x 480), 15 Bilder/s (1280 x 960, 768 x 576)

Audio

Audiokompression	G.711/G.726 (40, 32, 24, 16 Kbps)
------------------	-----------------------------------

Netzwerk

Protokolle	TCP/IP, HTTP, ARP, ICMP, FTP, SMTP, DHCP, SNMP, DNS, NTP, RTP/RTCP, UDP
Anzahl der Clients	10
Authentifizierung	IEEE802.1X

Schnittstellen

Ethernet	10Base-T/100Base-TX (RJ-45)
Analoger Videoausgang	BNC (1), 1,0 Vss, 75 Ohm, RCA (1)
E/A-Schnittstelle	Sensoreingang (1), Alarmausgang (2)
Eingang für externes Mikrofon/ Line-Eingang	Klinkenbuchse (1) (Mikrofoneingang: mono, 2,2 kOhm, 2,5 V DC Plug-in-Power, Line-Eingang: mono)
Audio-Line-Ausgang	Klinkenbuchse (mono), max. Ausgangspegel: 1 Vrms

Analoger Videoausgang

Horizontale Auflösung	600 TV-Zeilen
Signalrauschabstand	über 50 dB
Mindestlichtstärke	Farbe: 0,8 Lux (50 IRE, F1,3, AGC 30 dB)
Systemanforderungen	
Betriebssystem	Microsoft® Windows® XP/VISTA
Prozessor	CPU: Intel® Pentium® IV 3 GHz oder höher, Intel Core2 Duo, 2 GHz oder höher
Speicher	RAM: 1 GB oder höher
Webbrowser	Microsoft Internet Explorer® Version 6.0 oder höher

Mitgeliefertes Zubehör

CD-ROM (Benutzerhandbuch, IP-Setup-Programm, Audio-Upload-Tool, Privacy-Masking-Tool, Video-Player, Custom-Homepage-Installer), Installationshandbuch, Halterung, Schablone, M4 Schrauben (4), Sicherungskabel, M4 Schulterschraube, Audiokabel, E/A-Kabel, LAN-Kabel, BNC-Kabel, Netzkabel

Fix-Dome-Megapixel-Netzwerkkamera

Neue kompakte Fix-Dome-Netzwerkkamera mit modernen Progressive Scan CCDs mit ExwavePRO™-Technologie, die eine exzellente Empfindlichkeit und eine hohe Auflösung von bis zu 1,3 Megapixeln bietet.

Leistungsmerkmale

- > 3,4faches optisches Zoom-Objektiv mit variabler Brennweite (2 x digital)
- > 1/3" Progressive Scan CCD mit ExwavePRO-Technologie
- > 1,3 Megapixel
- > JPEG, MPEG4
- > 30 Bilder/s JPEG/MPEG4 bei VGA-Auflösung
- > 15 Bilder/s bei einer Auflösung von 1280 x 960

ExwavePRO
INTELLIGENCE

Zusätzliche Funktionen

- > Light Funnel-Funktion
- > Intelligente Bewegungserkennung
- > Verschiedene Gammaeinstellungen
- > Zoomen
- > Akustischer Alarm
- > SolidPTZ/Crop-Funktion
- > Privacy-Zone-Masking
- > Bidirektionale Audioübertragung
- > JPEG
- > MPEG4
- > Duale Kodierung
- > Decken- oder Wandinstallation
- > Power-over-Ethernet (PoE)

SNC- DM110P



SNC-DF50P Technische Daten

Allgemein

Gewicht	Ca. 920 g
Abmessungen (B x H x T)	Ca. 126 x 140 mm
Betriebsspannung	PoE (IEEE-802.3af)/24 V AC / 12 V DC
Leistungsaufnahme	Max. 9 W
Betriebstemperatur	-10 bis 50°C
Lagertemperatur	-20 bis 60°C
Luftfeuchtigkeit bei Betrieb	20 bis 80%
Luftfeuchtigkeit bei Lagerung	20 bis 95%

Kamera

Bildwandler	1/3"-CCD mit DynaView-Technologie
Anzahl der effektiven Pixel	440.000 Pixel (752 x 582)
Elektronischer Verschluss	1/50 bis 1/10.000 s
Verstärkungsregelung	Auto, EV-Ausgleich, DynaView
Belichtung	Auto, Gegenlichtausgleich (BLC)
Weißabgleich	ATW, ATW PRO
Objektivfassung	Kugelgelenkfassung
Objektiv	Objektiv mit variabler Brennweite
Horizontaler Betrachtungswinkel	100,8° bis 27,7°
Brennweite	f=2,8 bis 10,0 mm
Blendenzahl	F1,3 (Weit), F3,0 (Tele)
Blende	CCD-Iris
Mindestabstand zum Objekt	300 mm

Bild

Bildformat (H x V)	640 x 480, 320 x 240, 160 x 120 (JPEG, MPEG4, H.264)
Kompressionsformat	JPEG, MPEG4, H.264
Maximale Bildwechselfrequenz (JPEG/MPEG-4-Modus)	25 Bilder/s (640 x 480)
(H.264-Modus)	8 Bilder/s (640 x 480)

Audio

Audiokompression	G.711/G.726 (40, 32, 24, 16 kBit/s)
------------------	-------------------------------------

Netzwerk

Protokolle	TCP/IP, HTTP, ARP, ICMP, FTP, SMTP, DHCP, SNMP, DNS, NTP, RTP/RTCP
Anzahl der Clients	20

Schnittstellen

Ethernet	10Base-T/100Base-TX (RJ-45)
Analoger Videoausgang	BNC (1 x), 1,0 Vss, 75 Ω, RCA (1 x)
Monitorausgang	RCA-Anschluss
E/A-Port	Sensoreingang (1 x), Alarmausgang (1 x)
Eingang für externes Mikrofon	Klinkenbuchse (mono, 2,2 kΩ, 2,5 V Plug-in-Power)
Audio-Line-Ausgang	Klinkenbuchse (mono), max. Ausgangspegel: 1 Vrms

Analoger Videoausgang

Signalsystem	PAL (FBAS)
Horizontale Auflösung	480 TV-Zeilen
Signalrauschabstand	über 50 dB
Mindestlichtstärke	0,7 Lux (50IRE, F1,3, AGC ein)

Systemanforderungen

Betriebssystem	Microsoft® Windows® 2000/XP
Prozessor	CPU: Intel Pentium® IV 1,5 GHz oder höher (2,4 GHz oder höher wird empfohlen)
Speicher	RAM: 256 MB oder höher
Webbrowser	Microsoft Internet Explorer® Version 6.0

Mitgeliefertes Zubehör

Schablone, Sicherungskabel, M4-Schraube, Netzkabel, Monitorkabel, CD-ROM (Benutzerhandbuch, IP-Setup-Programm, Audio-Upload-Tool, Privacy-Masking-Tool, Video-Player, Customer-Homepage-Installer), Installationshandbuch

Intelligente Fix-Dome-Netzwerkamera

Diese Kamera verwendet die DynaView-Technologie und ermöglicht so einen breiten Dynamikbereich, wodurch sie sich speziell für kontrastreiche Umgebungen eignet.

Leistungsmerkmale

- > Objektiv mit automatischer Blendensteuerung und variabler Brennweite für Kugelgelenkfassung
- > 1/3"-CCD mit DynaView
- > JPEG, MPEG4 und H.264
- > 25 Bilder/s JPEG/MPEG4 bei VGA-Auflösung
- > 8 Bilder/s H.264 bei VGA-Auflösung

Zusätzliche Funktionen

- > Intelligente Bewegungserkennung
- > Intelligente Objekterkennung
- > Bewegungserkennung
- > Akustischer Alarm
- > Privacy-Zone-Masking
- > PoE (Power-over-Ethernet)
- > Audio
- > JPEG
- > MPEG4
- > H.264
- > Dual-Stream-Unterstützung

INTELLIGENCE

SNC-DF50P



SNC-DF70P Technische Daten

Allgemein

Gewicht	Ca. 1.500 g
Abmessungen (B x H x T)	165 x 135 x 166 mm ohne vorstehende Teile
Betriebsspannung	24 V AC, 50/60 Hz, 12 V DC, PoE
Leistungsaufnahme	8 W
Betriebstemperatur	-10 bis +50°C
Lagertemperatur	-20 bis +60°C
Luftfeuchtigkeit bei Betrieb	20 bis 80% (nicht kondensierend)
Luftfeuchtigkeit bei Lagerung	20 bis 95% (nicht kondensierend)

Kamera

Bildwandler	1/4"-SuperHAD-CCD
Anzahl der effektiven Pixel	752 x 582 (H x V)
Elektronischer Verschluss	1/50 bis 1/10.000 s
Verstärkungsregelung	Auto: ein/aus umschaltbar (bis zu 18 dB)
Belichtung	Auto, Gegenlichtausgleich (BLC)
Weißabgleich	ATW
Objektivfassung	CS-Fassung
Objektiv	mit automatischer Blendensteuerung und variabler Brennweite (2,7fach)
Horizontaler Betrachtungswinkel	66,6 bis 26,9 Grad
Brennweite	f=3,0 bis 8,0 mm
Blendenzahl	F=1,0
Blende	CCD-Iris
Mindestabstand zum Objekt	200 mm
Weitere Funktionen	Bewegungserkennung Tag/Nacht-Funktion

Bild

Bildgröße (H x V)	640 x 480, 480 x 360, 384 x 288, 320 x 240, 256 x 192, 160 x 120
Kompressionsformat	MPEG4/JPEG wählbar
Maximale Bildwechselfrequenz (MPEG4-Modus)	Max. 25 Bilder pro Sekunde (320 x 240)
(JPEG-Modus)	Max. 25 Bilder pro Sekunde (320 x 240)

Audio

Kompressionsformat	G.711(64 kBit/s) / G.726 (40, 32, 24, 16 kBit/s)
--------------------	---

Netzwerk

Protokolle	TCP/IP, UDP, RTP, RTCP, ARP, ICMP, DHCP, DNS, HTTP, FTP, SMTP
Anzahl der Clients	JPEG: 20 Benutzer, MPEG4: 10 Benutzer

Schnittstellen

Ethernet	100 Base-TX/10 Base-T (RJ-45)
Analoger Videoausgang	FBAS-Video (1,0 Vss)
Monitorausgang	2-poliger Anschluss
E/A-Port	Sensoreingang (1 x), Alarmausgang (2 x)
Eingang für externes Mikrofon	Klinkenbuchse, 2,4 V DC (Plug-in-Power), 4,7 kΩ
Audio-Line-Ausgang	Klinkenbuchse (mono), max. Ausgangspegel: 1 Vrms

Analoger Videoausgang

Signalsystem	PAL (FBAS)
Horizontale Auflösung	480 TV-Zeilen
Signalrauschabstand	50 dB
Mindestlichtstärke	Farbe: 0,9 Lux (AGC ein, F1,0, 50IRE) S/W: 0,2 Lux (AGC ein, F 1,0)

Systemanforderungen

Betriebssystem	Microsoft® Windows® 2000/XP
Prozessor	Intel® Pentium® III, 1 GHz oder höher (Empfohlen wird Pentium IV, 2 GHz oder höher)
Speicher	mind. 256 MB RAM
Webbrowser	Microsoft Internet Explorer® Version 5.5 oder 6.0

Mitgeliefertes Zubehör

CD-ROM (Setup-Programm, Benutzerhandbuch), Monitorkabel (2 x), Sicherungskabel, Schrauben (2 x), Installationshandbuch

Robuste Fix-Dome-Netzwerkkamera

Mit ihrem robusten wasserdichten Gehäuse ist diese Kamera bestens für die Überwachung rund um die Uhr von Bereichen im Freien mit höherer Vandalismuswahrscheinlichkeit geeignet.

Leistungsmerkmale

- > Objektiv mit automatischer Blendensteuerung und variabler Brennweite für Kugelgelenk-CS-Fassung
- > 1/4"-SuperHAD-CCD
- > JPEG/ MPEG4
- > 18 Bilder/s JPEG, 15 Bilder/s MPEG4 bei VGA-Auflösung
- > 25 Bilder/s JPEG/MPEG4 bei QVGA-Auflösung

Zusätzliche Funktionen

- > Robustes Gehäuse
- > Bewegungserkennung
- > Tag/Nacht
- > PoE (Power-over-Ethernet)
- > Audio

INTELLIGENCE

SNC-DF70P



SNC-DS60 Technische Daten

Allgemeines

Gewicht	ca. 1,4 kg
Abmessungen (B x H x T)	ca. 166 x 119 mm
Spannungsversorgung	PoE (IEEE-802.3af)/24 V AC/12 V DC
Leistungsaufnahme	max. 15 W
Betriebstemperatur	-30 bis +50 °C
Lagertemperatur	-20 bis +60 °C

Kamera

Bildwandler	1/4" Progressive Scan CCD mit ExwavePRO-Technologie
Anzahl der effektiven Pixel	330.000 (659 x 494)
Elektronischer Verschluss	1 bis 1/10.000 s
Verstärkungsregelung	Ein/Aus (0 dB bis +36 dB)
Belichtung	Automatisch, Gegenlichtausgleich (BLC), Gammaeinstellungen
Weißabgleich	ATW, ATW PRO
Objektiv	Objektiv mit variabler Brennweite
Zoomfaktor	3,6facher optischer Zoom (2facher digitaler Zoom)
Horizontaler Betrachtungswinkel	73° bis 20°
Brennweite	f = 2,8 mm bis 10,0 mm
Blendenzahl	F1,3 (Weit), F3,0 (Tele)
Blende	CCD IRIS
Mindestabstand zum Objekt	300 mm

Bild

Bildformat (H x V)	JPEG 768 x 576, 640 x 480, 384 x 288, 320 x 240 MPEG4 640 x 480, 384 x 288, 320 x 240
Maximale Bildwechselfrequenz	30 Bilder/s (640 x 480, 768 x 576)

Audio

Audiokompression	G.711/G.726 (40, 32, 24, 16 Kbps)
Netzwerkprotokolle	TCP/IP, HTTP, ARP, ICMP, FTP, SMTP, DHCP, SNMP, DNS, NTP, RTP/RTCP, UDP
Anzahl der Clients	10
Authentifizierung	IEEE802.1X

Schnittstellen

Ethernet	10Base-T/100Base-TX (RJ-45)
Analoger Videoausgang	BNC (1), 1,0 Vss, 75 Ohm, RCA (1)
E/A-Schnittstelle	Sensoreingang (1), Alarmausgang (2)
Eingang für externes Mikrofon	Klinkenbuchse (1) (Mikrofoneingang: mono, 2,2 kOhm 2,5 V DC)
Line-Eingang	Phantomspeisung, Line-Eingang: mono)
Audio-Line-Ausgang	Klinkenbuchse (mono), max. Ausgangspegel: 1 Vrms

Analoger Videoausgang

Horizontale Auflösung	400 TV-Zeilen
Signalrauschabstand	über 50 dB
Mindestlichtstärke	Farbe: 0,3 Lux (50 IRE, F1,3, AGC 36 dB) S/W: 0,15 Lux (50 IRE, F1,3, AGC 36 dB)

Systemanforderungen

Betriebssystem	Microsoft® Windows® XP/VISTA
Prozessor	CPU: Intel® Pentium® IV 2,4 GHz oder höher, Intel Core2 Duo, 1,8 GHz oder höher
Speicher	RAM: 1 GB oder höher
Webbrowser	Microsoft Internet Explorer® Version 6.0 oder höher

Mitgeliefertes Zubehör

CD-ROM (Benutzerhandbuch, IP-Setup-Programm, Audio-Upload-Tool, Privacy-Masking-Tool, Video-Player, Custom-Homepage-Installer), Installationshandbuch, Halterung, Schablone, Torx Schraubendreher, M4 Schrauben (4), Sicherungskabel, M4 Schulterschraube, Audiokabel, E/A-Kabel, LAN-Kabel, BNC-Kabel, Netzkabel.

Robuste Fix-Dome-Netzwerkkamera

Neue kompakte Fix-Dome-Netzwerkkamera mit modernen Progressive Scan CCDs mit ExwavePRO™-Technologie, die eine exzellente Empfindlichkeit und einen flexiblen Betrieb bietet.

Leistungsmerkmale

- > 3,6-faches optisches Zoom-Objektiv mit variabler Brennweite (2 x digital)
- > 1/4" Progressive Scan CCD mit ExwavePRO-Technologie
- > JPEG, MPEG4
- > 30 Bilder/s JPEG/MPEG4 bei VGA-Auflösung
- > Power-over-Ethernet (PoE)

ExwavePRO
INTELLIGENCE

Zusätzliche Funktionen

- > Robustes Design (IP66-konform)
- > Tag/Nacht
- > Eingebaute Heizung
- > Intelligente Bewegungserkennung
- > Verschiedene Gammaeinstellungen
- > Zoomen
- > Akustischer Alarm
- > Privacy-Zone-Masking
- > Bidirektionale Audioübertragung
- > JPEG
- > MPEG4
- > Duale Kodierung
- > Decken- oder Wandinstallation
- > PoE (mit oder ohne Heizung)

SNC-DS60P



SNC-DM160 Technische Daten

Allgemeines

Gewicht	ca. 1,4 kg
Abmessungen (B x H x T)	ca. 166 x 119 mm
Spannungsversorgung	PoE (IEEE-802.3af)/24 V AC/12 V DC
Leistungsaufnahme	max. 15 W
Betriebstemperatur	-30 bis +50 °C
Lagertemperatur	-20 bis +60 °C

Kamera

Bildwandler	1/3" Progressive Scan CCD mit ExwavePRO-Technologie
Gesamtanzahl der Pixel	ca. 1.320.000
Anzahl der effektiven Pixel	1.250.000 (1296 x 966)
Elektronischer Verschluss	1 bis 1/10.000 s
Verstärkungsregelung	Ein/Aus (0 dB bis +36 dB)
Belichtung	Automatisch, Gegenlichtausgleich (BLC), Gammaeinstellungen
Weißabgleich	ATW, ATW PRO
Objektiv	Objektiv mit variabler Brennweite
Zoomfaktor	3,6facher optischer Zoom (2facher digitaler Zoom)
Horizontaler Betrachtungswinkel	100,8° bis 27°
Brennweite	f = 2,8 mm bis 10,0 mm
Blendenzahl	F1,3 (Weit), F3,0 (Tele)
Mindestabstand zum Objekt	300 mm

Bild

Bildformat (H x V)	JPEG 1280 x 960, 960 x 720, 768 x 576, 640 x 480, 384 x 288, 320 x 240 MPEG4 640 x 480, 384 x 288, 320 x 240
Maximale Bildwechselfrequenz	30 Bilder/s (640 x 480), 15 Bilder/s (1280 x 960, 768 x 576)

Audio

Audiokompression	G.711/G.726 (40, 32, 24, 16 Kbps)
------------------	-----------------------------------

Netzwerk

Protokolle	TCP/IP, HTTP, ARP, ICMP, FTP, SMTP, DHCP, SNMP, DNS, NTP, RTP/RTCP, UDP
Anzahl der Clients	10
Authentifizierung	IEEE802.1X

Schnittstellen

Ethernet	10Base-T/100Base-TX (RJ-45)
Analoger Videoausgang	BNC (1), 1,0 Vss, 75 Ohm, RCA (1)
E/A-Schnittstelle	Sensoreingang (1), Alarmausgang (2)
Eingang für externes Mikrofon	Klinkenbuchse (1) (Mikrofoneingang: mono, 2,2 kOhm, 2,5 V DC Phantomspeisung,
Line-Eingang	Line-Eingang: mono)
Audio-Line-Ausgang	Klinkenbuchse (mono), max. Ausgangspegel: 1 Vrms

Analoger Videoausgang

Horizontale Auflösung	600 TV-Zeilen
Signalrauschabstand	über 50 dB
Mindestlichtstärke	Farbe: 0,8 Lux (50 IRE, F1,3, AGC 30 dB) S/W: 0,15 Lux (50 IRE, F1,3, AGC 30 dB)

Systemanforderungen

Betriebssystem	Microsoft® Windows® XP/VISTA
Prozessor	CPU: Intel® Pentium® IV 3 GHz oder höher, Intel Core2 Duo, 2 GHz oder höher
Speicher	RAM: 1 GB oder höher
Webbrowser	Microsoft Internet Explorer® Version 6.0 oder höher

Mitgeliefertes Zubehör

CD-ROM (Benutzerhandbuch, IP-Setup-Programm, Audio-Upload-Tool, Privacy-Masking-Tool, Video-Player, Custom-Homepage-Installer), Installationshandbuch, Halterung, Schablone, Torx Schraubendreher, M4 Schrauben (4), Sicherungskabel, M4 Schulterschraube, Audiokabel, E/A-Kabel, LAN-Kabel, BNC-Kabel, Netzkabel

Robuste Fix-Dome-Megapixel-Netzwerkkamera

Neue kompakte Fix-Dome-Netzwerkkamera mit modernen Progressive Scan CCDs mit ExwavePRO™-Technologie, die eine exzellente Empfindlichkeit und eine hohe Auflösung von bis zu 1,3 Megapixeln bietet.

Leistungsmerkmale

- > 3,6-faches optisches Zoom-Objektiv mit variabler Brennweite (2 x digital)
- > 1/3" Progressive Scan CCD mit ExwavePRO-Technologie
- > 1,3 Megapixel
- > JPEG, MPEG4
- > 30 Bilder/s JPEG/MPEG4 bei VGA-Auflösung
- > 15 Bilder/s bei einer Auflösung von 1280 x 960
- > Power-over-Ethernet (PoE)

ExwavePRO
INTELLIGENCE

Zusätzliche Funktionen

- > Robustes Design (IP66-konform)
- > Tag/Nacht
- > Eingebaute Heizung
- > Light Funnel-Funktion
- > Intelligente Bewegungserkennung
- > Verschiedene Gammaeinstellungen
- > Zoomen
- > Akustischer Alarm
- > SolidPTZ/Crop-Funktion
- > Privacy-Zone-Masking
- > Bidirektionale Audioübertragung
- > JPEG
- > MPEG4
- > Duale Kodierung
- > Decken- oder Wandinstallation
- > PoE (mit oder ohne Heizung)

SNC-DM160P



SNC-DF80P Technische Daten

Allgemein

Gewicht	Ca. 1,8 kg
Abmessungen (B x H x T)	Ca. 177 x 141 mm
Betriebsspannung	PoE (IEEE-802.3af)/24 V AC / 12 V DC
Leistungsaufnahme	Max. 10 W
Betriebstemperatur	-10 bis 50°C -40 bis +50°C mit Heizgerät
Lagertemperatur	-20 bis 60°C
Luftfeuchtigkeit bei Betrieb	20 bis 80%
Luftfeuchtigkeit bei Lagerung	20 bis 95%

Kamera

Bildwandler	1/3"-CCD-Sensor mit SuperExwave-Technologie
Anzahl der effektiven Pixel	440.000 Pixel (752 x 582)
Elektronischer Verschluss	1/50 bis 1/10.000 s
Verstärkungsregelung	ein/aus (0 dB bis +24 dB)
Belichtung	Auto, Gegenlichtausgleich (BLC)
Weißabgleich	ATW, ATW Pro
Objektivfassung	Kugelgelenkfassung
Objektiv	Objektiv mit variabler Brennweite
Horizontaler Betrachtungswinkel	100,8° bis 27,7°
Brennweite	f=2,8 bis 10,0 mm
Blendenzahl	F1,3 (Weit), F3,0 (Tele)
Blende	CCD-Iris
Mindestabstand zum Objekt	300 mm

Bild

Bildformat (H x V)	640 x 480, 320 x 240, 160 x 120 (JPEG, MPEG4, H.264)
Kompressionsformat	JPEG, MPEG4, H.264
Maximale Bildwechselfrequenz (JPEG/MPEG-4-Modus)	25 Bilder/s (640 x 480)
(H.264-Modus)	8 Bilder/s (640 x 480)

Audio

Audiokompression	G.711/G.726 (40, 32, 24, 16 kBit/s)
------------------	-------------------------------------

Netzwerk

Protokolle	TCP/IP, HTTP, ARP, ICMP, FTP, SMTP, DHCP, SNMP, DNS, NTP, RTP/RTCP
Anzahl der Clients	20

Schnittstellen

Ethernet	10Base-T/100Base-TX (RJ-45)
Analoger Videoausgang	BNC (1 x), 1,0 Vss, 75 Ω, RCA (1 x)
Monitorausgang	RCA-Anschluss
E/A-Port	Sensoreingang (1 x), Alarmausgang (2 x)
Eingang für externes Mikrofon	Klinkenbuchse (mono, 2,2 kΩ, 2,5 V Plug-in-Power)
Audio-Line-Ausgang	Klinkenbuchse (mono), max. Ausgangspegel: 1 Vrms

Analoger Videoausgang

Signalsystem	PAL (FBAS)
Horizontale Auflösung	540 TV-Zeilen
Signalrauschabstand	über 50 dB
Mindestlichtstärke	Farbe: 0,6 Lux (50IRE, F1.3, AGC EIN) S/W: 0,06 Lux (50 IRE, F1.3, AGC EIN)

Systemanforderungen

Betriebssystem	Microsoft® Windows® 2000/XP
Prozessor	CPU: Intel® Pentium® IV 1,5 GHz oder höher (2,4 GHz oder höher wird empfohlen)
Speicher	RAM: 256 MB oder höher
Webbrowser	Microsoft Internet Explorer® Version 6.0

Mitgeliefertes Zubehör

Halterung, Schablone, Torx Schraubendreher, M4 Schrauben (4 x), Sicherungskabel, M4 Schulterschraube, Audiokabel, E/A-Kabel, CD-ROM (Benutzerhandbuch, IP-Setup-Programm, Audio-Upload-Tool, Privacy Masking Tool, Video-Player, Customer-Homepage-Installer), Installationshandbuch

Robuste, intelligente Fix-Dome-Netzwerkkamera

Dank der SuperExwave-Technologie und der Tag/Nacht-Funktion ist diese Kamera ideal, um auch bei ungünstigen Lichtverhältnissen scharfe und detailreiche Bilder aufzuzeichnen.

Leistungsmerkmale

- > Objektiv mit automatischer Blendensteuerung und variabler Brennweite für Kugelgelenkfassung
- > 1/3"-SuperExwave-CCD
- > JPEG, MPEG4 und H.264
- > 25 Bilder/s JPEG/MPEG4 bei VGA-Auflösung
- > 8 Bilder/s H.264 bei VGA-Auflösung

Zusätzliche Funktionen

- > Intelligente Bewegungserkennung
- > Intelligente Objekterkennung
- > Bewegungserkennung
- > Akustischer Alarm
- > Privacy-Zone-Masking
- > Tag/Nacht
- > PoE (Power-over-Ethernet)
- > Audio
- > JPEG
- > MPEG4
- > H.264
- > Dual-Stream-Unterstützung

INTELLIGENCE

SNC-DF80P



SNC-P5 Technische Daten

Allgemein

Gewicht	Kamera: ca. 380 g Ständer: ca. 360 g
Abmessungen (B x H x T)	Kamera: 130 x 130 x 110 mm Ständer: 130 x 178 x 142 mm
Betriebsspannung	12 V DC
Leistungsaufnahme	6,2 W
Betriebstemperatur	0 bis 35°C
Lagertemperatur	-20 bis 60°C
Luftfeuchtigkeit bei Betrieb	20 bis 80%, nicht kondensierend
Luftfeuchtigkeit bei Lagerung	20 bis 95%, nicht kondensierend

Kamer

Bildwandler	1/4"-CCD (Progressive Scan)
Anzahl der effektiven Pixel	330.000 Pixel (659 x 494)
Elektronischer Verschluss	1 bis 1/10.000 s
Belichtung	Auto, Priorität für Verschluss, Manuell
Weißabgleich	Auto, Innen, Außen, One-Push, Manuell
Mindestlichtstärke	3,5 Lux (AGC EIN, F2,8, 30 IRE)

Objektiv

Brennweite	f = 3,4 bis 10,2 mm
Betrachtungswinkel	Horizontal: 20 bis 55,8°, Vertikal: 15,1 bis 43,3°
Blendenzahl	F2,8 (Weit) bis 3,9 (Tele)
Mindestabstand zum Objekt	0,4 m (Weitwinkel), 1,4 m (Teleobjektiv)

Systemnetzwerk

Kompressionsformat	MPEG4/JPEG wählbar
Bildformat (H x V)	
MPEG4-Modus	640 x 480, 480 x 360, 384 x 288, 320 x 240, 256 x 192, 160 x 120
JPEG-Modus	640 x 480, 480 x 360, 384 x 288, 320 x 240, 256 x 192, 160 x 120
Maximale Bildwechselfrequenz	
MPEG4-Modus	Max. 30 Bilder pro Sekunde (320 x 240)
JPEG-Modus	Max. 30 Bilder pro Sekunde (320 x 240)
Audiokompression	G.711(64 kBit/s) / G.726 (40, 32, 24, 16 kBit/s)
Anzahl der Clients	
MPEG4-Modus	10 Clients
JPEG-Modus	20 Clients
Protokolle	TCP/IP, ARP, ICMP, DHCP, DSN, HTTP, FTP, SMTP, NTP, SNMP (MIB-2), RTP/RTCP, PPPoE

Schnittstellen

Ethernet	100 Base-TX/10 Base-T (RJ-45)
PC-Kartensteckplatz	Compact Flash für Speicherung oder WLAN
Videoausgang	Klinkenbuchse (1,0 Vss, 75 Ω, negative Synchronisation)
Eingebautes Mikrofon	Elektret-Kondensatormikrofon (omnidirektional)
Eingang für externes Mikrofon	Klinkenbuchse, 2,2 kΩ unsymmetrisch (Cinch-Buchse), 2,5 V Phantomspannung
Line-Ausgang	Klinkenbuchse, (Mono), max. Ausgangspegel: 1 Vrms
Sensoreingang	2
Alarmausgang	1

Mitgeliefertes Zubehör

Netzteil MPA-AC1 (Sony) (1 x), Ständer (1 x), Wandhalterung (1 x)

Netzwerkamera mit Pan-Tilt-Funktion (Schwenk-Neige-Funktion)

Mit einer einzigen Kamera wird ein großer Bereich erfasst und somit für eine höchst effiziente Überwachung gesorgt. Mit dem optischen Zoomobjektiv kann der Nutzer kleine bzw. weiter entfernte Objekte mit höchster Präzision heranzoomen.

Leistungsmerkmale

- > Pan-Fokus 3faches optisches Zoom-Objektiv
- > 1/4"-CCD (Progressive Scan)
- > JPEG, MPEG4
- > 18 Bilder/s JPEG, 15 Bilder/s MPEG4
bei VGA-Auflösung
- > 30 Bilder/s JPEG/MPEG4 bei QVGA-Auflösung

Zusätzliche Funktionen

- > Schwenken/Neigen
- > Optischer Zoom
- > Bewegungserkennung
- > Audio

INTELLIGENCE

SNC-P5



SNC-RZ25P Technische Daten

Allgemein

Gewicht	Ca. 1,3 kg
Abmessungen (B x H x T)	84 x 69 x 196 mm ohne Abdeckungen 84 x 69 x 265 mm mit Abdeckungen
Betriebsspannung	24 V AC, 12 V DC
Leistungsaufnahme	Max. 17 W
Betriebstemperatur	0 bis 40°C
Lagertemperatur	-20 bis 60°C
Luftfeuchtigkeit bei Betrieb	20 bis 80% (nicht kondensierend)
Luftfeuchtigkeit bei Lagerung	20 bis 95% (nicht kondensierend)

Biddaten

Kompressionsformat	MPEG4/JPEG (wählbar)
Bildauflösung	640 x 480, 480 x 360, 384 x 288, 320 x 240, 256 x 192, 160 x 120 (JPEG und MPEG-4)
Bildwechselfrequenz	JPEG: 25 Bilder pro Sekunde (320 x 240) 18 Bilder pro Sekunde (640 x 480)

Kamera

Bildwandler	1/4"-ExwaveHAD-CCD
Anzahl der effektiven Pixel	444.000 Pixel (752 x 582)
Elektronischer Verschluss	1/1 bis 1/10.000 s
Blende	Auto/Manuell (F 1,4 bis geschlossen)
Verstärkung	Auto/Manuell (-3 bis +28 dB)
Fokusmodus	Auto/Manuell (Nah, Fern, One-Push Autofokus)

Objektiv

Zoomfaktor	18facher optischer Zoom (216fach mit digitalem Zoom)
Brennweite	f = 4,1 bis 73,8 mm
Blendenzahl	F1,4 (Weit), F3,0 (Tele)
Mindestabstand zum Objekt	300 mm (Weit), 800 mm (Tele)

Schwenken/Neigen

Schwenkbereich	-170 bis +170 Grad
Schwenkgeschwindigkeit	100° Rotation/Sekunde
Neigebereich	-90 bis +30 Grad
Neigegegeschwindigkeit	90° Rotation/Sekunde

Schnittstellen

Ethernet	10Base-T/100Base-TX (RJ-45)
PCMCIA	Compact Flash für Speicherung oder WLAN
Sensor und E/A	Sensoreingang (2 x), Alarmausgang (2 x)
Videoausgang	BNC (1 x), FBAS-Video 1,0 Vss, 75 Ω
Serielle Schnittstellen	RS-232C (R x D, T x D)

Analoger Videoausgang

Signalsystem	PAL (FBAS)
Synchronisationssystem	Intern
Horizontale Auflösung	Über 470 TV-Zeilen
Signalrauschabstand	Über 50 dB
Mindestlichtstärke	Farbe: 0,7 Lux (50IRE, F1,4, AGC ein)

Systemnetzwerk

Browser	MS Internet Explorer Version 5.5 und 6.0
Sicherheit	IP-Filterung, Passwortschutz
Unterstützte Protokolle	IP(IPv4), ICMP, ARP, TCP/UDP, RTP/RTCP, SNMP (MIB-2), DHCP-Client, NTP-Client, DNS-Client, HTTP, FTP, SMTP-Client

Mitgeliefertes Zubehör

Deckenhalterung, CD-ROM (Bedienungsanleitung, Setup-Anleitung und SNC Panorama Creator Software), Installationshandbuch

Optionales Zubehör

WLAN-Karte SNCA-CFw1, WLAN-Antenne SNCA-AN1 (für die WLAN-Karte SNCA-CFw1)

Netzwerkamera mit PTZ-Funktion (Pan-Tilt-Zoom bzw. Schwenk-Neige-Zoom)

Diese Kamera eignet sich ideal für das Webcasting oder zur Fernüberwachung und kann praktisch überall eingesetzt werden: in Flughäfen, Bahnhöfen, Fabriken, Supermärkten. Außerdem auch draußen - in Fußgängerzonen, Parkplätzen etc.

Leistungsmerkmale

- > Autofokus: 18faches optisches Zoom-Objektiv
- > 1/4"-ExwaveHAD®-CCD
- > JPEG, MPEG4
- > 18 Bilder/s JPEG, 15 Bilder/s MPEG4
bei VGA-Auflösung
- > 25 Bilder/s JPEG/MPEG4 bei QVGA-Auflösung

Zusätzliche Funktionen

- > Schwenken/Neigen
- > Zoomen
- > Bewegungserkennung
- > Tag/Nacht
- > Audio
- > JPEG
- > MPEG4

INTELLIGENCE

SNC-RZ25P



SNC-RZ30P Technische Daten

Allgemein

Gewicht	1,2 kg
Abmessungen (B x H x T)	140 x 175 x 144 mm
Betriebsspannung	12 V DC über Netzteil (100 bis 240 V)
Leistungsaufnahme	21,6 W
Betriebstemperatur	0 bis 40°C
Lagertemperatur	-20 bis 60°C
Luftfeuchtigkeit bei Betrieb	20 bis 80% (nicht kondensierend)
Luftfeuchtigkeit bei Lagerung	20 bis 95% (nicht kondensierend)

Bilddaten

Kompressionsformat	M-JPEG
Kompressionsrate	1/5 bis 1/60 (10 Stufen)
Bildaufösung	36 x 544 (Auto), 736 x 544 (Vollbild), 736 x 544 (Halbbild), 640 x 480 (Auto), 640 x 480 (Vollbild), 640 x 480 (Halbbild), 320 x 240, 160 x 120
Bildwechselfrequenz	Max. 25 Bilder pro Sekunde (640 x 480)

Kamera

Bildwandler	1/6"-Interline-Transfer-SuperHAD-CCD
Anzahl der effektiven Pixel	800
Elektronischer Verschluss	1/3 bis 1/10.000 s
Belichtung	Auto [Full Auto (einschl. Gegenlichtkompensation), Priorität für Verschluss, Priorität für Blende] und manuell
Weißabgleich	Auto, ATW, Innen, Außen, One-Push (Trigger-Befehl), Manuell
Blende	Auto / Manuell (F1,6 bis geschlossen)
Verstärkung	Auto/Manuell (-3 bis +28 dB)
Fokusmodus	Auto/Manuell (Nah, Fern, One-Push, Autofokus)

Objektiv

Zoomfaktor	25facher optischer Zoom, 300fach mit digitalem Zoom
Horizontaler	Betrachtungswinkel 2,0° bis 45°
Brennweite	f = 2,4 mm bis 60 mm
Blendenzahl	F1,6 (Weit), F2,7 (Tele)
Mindestabstand	Tele: 800 mm, Weit: 300 mmzum Objekt

Schwenken/Neigen

Schwenkbereich	-170° bis +170°
Schwenkgeschwindigkeit	300 Grad/s (max.)
Neigebereich	-90 bis +25 Grad
Neigegewindigkeit	300 Grad/s (max.)

Schnittstellen

Ethernet	10Base-T/100Base-TX (RJ-45)
PCMCIA	Typ II (2 x)
Sensor und E/A	Sensoreingang (3 x), Alarmausgang (2 x)
Videoausgang	Analog FBAS (1 x BNC)
Serielle Schnittstellen	RS-232C/RS-485 (transparent)

Analoger Videoausgang

Signalsystem	PAL
Synchronisationssystem	Intern
Horizontale Auflösung	480 TV-Zeilen
Signalrauschabstand	Über 48 dB
Mindestlichtstärke	Farbe: 3 Lux bei F 1,6 (50 IRE),S/W: 0,18Lux bei F 1,6 (50 IRE)

Systemnetzwerk

Browser	MS Internet Explorer Version 5.5 und 6.0 (Windows98/ME/NT4.0/2000)
Sicherheit	IP-Filterung, Passwortschutz
Unterstützte Protokolle	TCP/IP, HTTP, ARP, ICMP, DHCP, FTP, SMTP und SNMP (Standard MIB)

Mitgeliefertes Zubehör

Deckenhalterung, Netzteil, Netzkabel, CD-ROM (Setup-Programm und Benutzerhandbuch), E/A-Stecker

Optionales Zubehör

Installationshandbuch, Ferritkern, Memory Stick MSA-64A (64 MB),
Memory Stick/PC-Kartenadapter MSAC-PC2

Netzwerkamera mit PTZ-Funktion (Pan-Tilt-Zoom bzw. Schwenk-Neige-Zoom)

Diese Kamera kombiniert Netzwerkfähigkeit mit PTZ-Funktion (Schwenken, Neigen, Zoomen). Durch die hohe Bildwechselfrequenz ist sie eine ausgezeichnete Lösung für High-End-Fernüberwachung.

Leistungsmerkmale

- > Autofokus 25faches optisches Zoom-Objektiv
- > 1/6"-SuperHAD®-CCD
- > JPEG
- > 25 Bilder/s JPEG/MPEG4 bei VGA-Auflösung

Zusätzliche Funktionen

- > Schwenken/Neigen
- > Zoomen
- > Bewegungserkennung
- > Tag/Nacht
- > optional WLAN möglich
- > Audio
- > JPEG

INTELLIGENCE

SNC-RZ30P



SNC-RZ50P Technische Daten

Allgemein

Gewicht	1,2 kg
Abmessungen (B x H x T)	140 x 166 x 142 mm
Betriebsspannung	12 V DC
Leistungsaufnahme	Max. 20 W
Betriebstemperatur	0 bis 40°C
Lagertemperatur	-20 bis 60°C
Luftfeuchtigkeit bei Betrieb	20 bis 80% (nicht kondensierend)
Luftfeuchtigkeit bei Lagerung	20 bis 95% (nicht kondensierend)

Bilddaten

Kompressionsformat	JPEG, MPEG4, H.264
Kompressionsrate	-
Bildaufösung	640 x 480, 320 x 240, 160 x 120 (JPEG, MPEG-4, H.264)
Bildwechselfrequenz	JPEG/MPEG4 25 Bilder/s (640 x 480) H.264 8 Bilder/s (640 x 480)

Kamera

Bildwandler	1/4"-SuperHAD-CCD
Pixel	740.000 Pixel (insg.), 400.000 (702 X 575) (effektiv)
Elektronischer Verschluss	Elektronischer Verschluss
Belichtung	Auto (Vollautomatik, Priorität für Verschluss, Priorität für Blende), Manuell, EV-Ausgleich, Gegenlichtausgleich
Weißabgleich	Auto, Innen, Außen, One-Push-Weißabgleich, ATW, Manuell
Blende	Auto / Manuell (F1,6 bis geschlossen)
Verstärkung	Auto/Manuell (-3 bis +28 dB)
Fokusmodus	Autofokus/Zoom

Objektiv

Zoomfaktor	26facher optischer Zoom (312fach mit digitalem Zoom)
Horizontaler Betrachtungswinkel	1,7° bis 42,0°
Brennweite	f = 3,5 bis 91,0 mm
Blendenzahl	F 1,6 (Weit), F 3,8 (Tele)
Mindestabstand zum Objekt	320 mm (Weitwinkel), 1.500 mm (Teleobjektiv)

Schwenken/Neigen

Schwenkbereich	-170° bis +170°
Schwenkgeschwindigkeit	300 Grad/s (max.)
Neigebereich	-90 bis +25 Grad
Neigegewindigkeit	300 Grad/s (max.)

Schnittstellen

Ethernet	10Base-T/100Base-TX (RJ-45)
PCMCIA	PC-Karte (1), CF-Karte (1)
Sensor und E/A	Sensoreingang (2 x), Alarmausgang (2 x)
Videoausgang	BNC (1 x), 1,0 Vss, 75 Ω
Serielle Schnittstellen	RS-232C (Transparenz-Funktion oder VISCA-Protokoll)

Analoger Videoausgang

Signalsystem	PAL (FBAS)
Synchronisationssystem	Intern
Horizontale Auflösung	450 TV-Zeilen
Signalrauschabstand	über 50 dB
Mindestlichtstärke	Farbe: 2,2 Lux (50IRE, F1,6, AGC ein), S/W: 0,3 Lux (50 IRE, F 1,6, AGC ein)

Systemnetzwerk

Webbrowser	Microsoft Internet Explorer® Version 6.0
Sicherheit	IP-Filterung, Passwortschutz + PKI-Chip
Unterstützte Protokolle	TCP/IP, HTTP, ARP, ICMP, DHCP, FTP, SMTP und SNMP (Standard MIB)

Mitgeliefertes Zubehör

Deckenhalterung (A), Deckenhalterung (B), 6 Schrauben, Sicherungskabel, Netzteil, Netzkabel, CD-ROM (Setup-Software, Bedienungsanleitung), Installationshandbuch, Befestigungsblende, M4-Schraube, Steckerbefestigung, 4 GummifüÙe

Optionales Zubehör

WLAN-Karte SNCA-CFw1, WLAN-Antenne SNCA-AN1 (Optionales Zubehör für die WLAN-Karte SNCA-CFw1) YT-ICB550/T Montageset für die Deckeninstallation (getöntes Kuppelgehäuse), YT-ICB550/C Montageset für die Deckeninstallation (transparentes Kuppelgehäuse), YT-MA550-Adapter für die YT-ICB550

Intelligente Netzwerkkamera mit PTZ-Funktion (Pan-Tilt-Zoom bzw. Schwenk-Neige-Zoom)

Neue Funktionen wie intelligente Bewegungserkennung und intelligente Objekterkennung ermöglichen den Anwendern eine intelligente Überwachung in den unterschiedlichsten Situationen.

Leistungsmerkmale

- > Autofokus 26faches optisches Zoom-Objektiv
- > 1/4"-SuperHAD®-CCD
- > JPEG, MPEG4 und H.264
- > 25 Bilder/s JPEG/MPEG4 bei VGA-Auflösung
- > 8 Bilder/s H.264 bei VGA-Auflösung

INTELLIGENCE

Zusätzliche Funktionen

- > Schwenken/Neigen
- > Zoomen
- > Intelligente Bewegungserkennung
- > Intelligente Objekterkennung
- > Bewegungserkennung
- > Akustischer Alarm
- > Privacy-Zone-Masking
- > Tag/Nacht
- > optional WLAN möglich
- > Audio
- > JPEG
- > MPEG4
- > H.264
- > Dual-Stream-Unterstützung

SNC-RZ50P



SNC-RX530P Technische Daten

Allgemeines

Gewicht	2,2 kg
Abmessungen (B x H x T)	160 x 160 x 230 mm
Farbe	S/W
Spannungsversorgung	24 V AC/12 V DC
Leistungsaufnahme	max. 24 W
Betriebstemperatur	0 bis +50 °C
Lagertemperatur	-20 bis +60 °C
Bilddaten Kompression	JPEG, MPEG4, H.264
Bildaufösung	JPEG/MPEG4: 640 x 480, 384 x 288, 320 x 240, 160 x 120 H.264: 640 x 480, 320 x 240, 160 x 120

Aktualisierungsrate

JPEG/ MPEG4	25 Bilder/s (640 x 480)
H.264	8 Bilder/s (640 x 480)

Kamera

Bildwandler	1/4" Exwave HAD CCD
Anzahl der effektiven Pixel	440.000 (752 x 582)
Elektronischer Verschluss	1 bis 1/10.000 s
Verstärkungsregelung	Auto/Manuell (-3 dB bis +28 dB)
Belichtung	Auto (Vollautomatik, Priorität für Verschluss, Priorität für Blende), Manuell, EV-Ausgleich, Gegenlichtausgleich
Weißabgleich	Auto, Innen, Außen, One-Push-Auto, ATW/Manuell
Objektiv	Autofokus-/Zoomobjektiv

Objektiv

Zoomfaktor	18facher optischer Zoom (216fach mit digitalem Zoom)
Horizontaler	2,8 bis 48 Grad
Betrachtungswinkel	
Brennweite	f = 4,1 bis 73,8 mm
Blende	F1,4 (Weit), F 3,0 (Tele)
Mindestabstand zum Objekt	290 mm (Weit), 800 mm (Tele)

Schwenken/Neigen

Schwenkbereich	360° Endlosrotation
Schwenkgeschwindigkeit	300°/s (max.)
Neigebereich	-90° bis 0°
Neigegewindigkeit	300°/s (max.)
Weitere Funktionen	Tag/Nacht, hochentwickelte Technologie zur Bewegungserkennung, Entdeckung unbeaufsichtigter Objekte, Sabotagesicherung, Bildstabilisator, Positionsvoreinstellung

Schnittstellen

Ethernet	10Base-T/100Base-TX (RJ-45)
Serielle Schnittstelle	RS-232C (Transparenz-Funktion oder VISCA-Protokoll)
Kartensteckplätze	PC-Karte (1), Memory Stick (1)
Analoger Videoausgang	BNC (1), 1,0 Vss, 75 Ohm
Eingang für externes Mikrofon	Klinkenbuchse (mono, 2,2 kOhm, 2,5 V Phantomspeisung)
Audio-Line-Ausgang	Klinkenbuchse (mono), max. Ausgangspegel: 1 Vrms

Analoger Videoausgang

Signalsystem	PAL (FBAS)
Horizontale Auflösung	460 TV-Zeilen
Signalrauschabstand	über 50 dB
Mindestlichtstärke	Farbe: 0,7 Lux (50 IRE, F1,4, AGC EIN), S/W: 0,15 Lux (50 IRE, F1,4, AGC EIN)

Systemanforderungen

Betriebssystem	Microsoft® Windows® 2000/XP/VISTA
Prozessor	CPU: Intel® Pentium® IV mit 1,5 GHz oder höher
Speicher	RAM: min. 256 MB
Webbrowser	Microsoft Internet Explorer® Version 6.0 oder höher

Mitgeliefertes Zubehör

Netzteil (1), CD-ROM (1, Setup-Programm und Benutzerhandbuch), Ständer (1)

Intelligente Netzwerkkamera mit PTZ-Funktion (Pan-Tilt-Zoom bzw. Schwenk-Neige-Zoom)

Überragende Sicherheitstechnologie und die 360-Grad-Schwenkfunktion machen die SNC-RX530P zu einer leistungsstarken und intelligenten Hochgeschwindigkeits-PTZ-Kamera.

Leistungsmerkmale

- > Autofokus: 18faches optisches Zoom-Objektiv
- > 1/4" Super HAD CCD
- > JPEG, MPEG4 und H.264
- > 25 Bilder/s JPEG/MPEG4 bei VGA-Auflösung
- > 8 Bilder/s H.264 bei VGA-Auflösung

INTELLIGENCE

Zusätzliche Funktionen

- > Schwenken/Neigen
- > Zoomen
- > Intelligente Bewegungserkennung
- > Intelligente Objekterkennung
- > Akustischer Alarm
- > Privacy-Zone-Masking
- > Tag/Nacht
- > Drahtlostechnologie
- > Audio
- > JPEG
- > MPEG4
- > H.264
- > Dual-Stream-Unterstützung

SNC-RX530P



SNC-RX550P Technische Daten

Allgemein

Gewicht	2,2 kg
Abmessungen (B x H x T)	160 x 160 x 230 mm
Gehäusefarbe	S/W
Betriebsspannung	24 V AC / 12 V DC
Leistungsaufnahme	25 W max.
Betriebstemperatur	0 bis 50°C
Lagertemperatur	-20 bis 60°C

Bilddaten

Kompressionsformat	JPEG, MPEG4, H.264
Kompressionsrate Bildauflösung	640 x 480, 320 x 240, 160 x 120 (JPEG, MPEG4, H.264)
Aktualisierungsrate	
JPEG/MPEG4	25 Bilder pro Sekunde (640 x 480)
H.264	8 Bilder pro Sekunde (640 x 480)

Kamera

Bildwandler	1/4"-ExwaveHAD-CCD
Anzahl der effektiven Pixel	440.000 Pixel (752 x 582)
Elektronischer Verschluss	1 bis 1/10.000 s
Verstärkungsregelung	Auto/Manuell (-3 bis +28 dB)
Belichtung	Auto (Vollautomatik, Priorität für Verschluss, Priorität für Blende), Manuell, EV-Ausgleich, Gegenlichtausgleich
Weißabgleich	Auto, Innen, Außen, One-Push Auto, ATW/Manuell
Blende	Autofokus-/Zoomobjektiv

Objektiv

Zoomfaktor	26facher optischer Zoom (312fach mit digitalem Zoom)
Horizontaler Betrachtungswinkel	2,2 bis 54,2 Grad
Brennweite	f = 3,5 bis 91,0 mm
Blendenzahl	F 1,6 (Weit), F 3,8 (Tele)
Mindestabstand zum Objekt	320 mm (Weit), 1.500 mm (Tele)

Schwenken/Neigen

Schwenkbereich	360 Grad Endlosrotation
Schwenkgeschwindigkeit	300 Grad/s (max.)
Neigebereich	-90 bis 0 Grad
Neigegeschwindigkeit	300 Grad/s (max.)
Weitere Funktionen	Tag/Nacht, erweiterte Videofunktionen, Bewegungserkennung, Erkennung von unbeaufsichtigten Objekten, Manipulationsschutz, Bildstabilisator, Positionsvoreinstellung

Schnittstellen

Ethernet	10Base-T/100Base-TX (RJ-45)
Serielle Schnittstellen	RS-232C (Transparenz-Funktion oder VISCA-Protokoll)
Kartensteckplätze	PC-Karte (1 x), Memory Stick (1 x)
Analoger Videoausgang	BNC (1 x), 1,0 Vss, 75 Ω
Eingang für externes Mikrofon	Klinkenbuchse (mono, 2,2 k Ω , 2,5 V Plug-in-Power)
Audio-Line-Ausgang	Klinkenbuchse (mono), max. Ausgangspegel: 1 Vrms

Analoger Videoausgang

Signalsystem	PAL (FBAS)
Horizontale Auflösung	460 TV-Zeilen
Signalrauschabstand	50 dB
Mindestlichtstärke	Farbe: 1 Lux (50IRE, F1,6, AGC ein), S/W: 0,15 Lux (50IRE, F 1,6; AGC ein)

Systemanforderungen

Betriebssystem	Microsoft® Windows® 2000/XP
Prozessor	CPU: Intel® Pentium® IV 1,5 GHz oder höher
Speicher	RAM: 256 MB oder höher
Webbrowser	Microsoft Internet Explorer Version 5.5 oder 6.0

Mitgeliefertes Zubehör

Deckenhalterung (A), Deckenhalterung (B), 6 Schrauben, Sicherungskabel,
CD-ROM (Setup-Software), Bedienungsanleitung, Installationshandbuch

Intelligente Netzwerkkamera mit PTZ-Funktion (Pan-Tilt-Zoom bzw. Schwenk-Neige-Zoom)

Überragende Sicherheitstechnologie und die 360-Grad-Schwenkfunktion machen diese Kamera zu einer leistungsstarken und intelligenten Hochgeschwindigkeits-PTZ-Kamera. Sie bietet dem Anwender zahlreiche hochmodernste Funktionen.

Leistungsmerkmale

- > Autofokus 26faches optisches Zoom-Objektiv
- > 1/4"-ExwaveHAD®-CCD
- > JPEG, MPEG4 und H.264
- > 25 Bilder/s JPEG/MPEG4 bei VGA-Auflösung
- > 8 Bilder/s H.264 bei VGA-Auflösung

INTELLIGENCE

Zusätzliche Funktionen

- > Schwenken/Neigen
- > Zoomen
- > Intelligente Bewegungserkennung
- > Intelligente Objekterkennung
- > Bewegungserkennung
- > Akustischer Alarm
- > Privacy-Zone-Masking
- > Tag/Nacht
- > optional WLAN möglich
- > Audio
- > JPEG
- > MPEG4
- > H.264
- > Dual-Stream-Unterstützung

SNC-RX550P



SNC-RX570P Technische Daten

Allgemeines

Gewicht	2,2 kg
Abmessungen (B x H x T)	160 x 160 x 230 mm
Farbe	S/W
Spannungsversorgung	24 V AC/12 V DC
Leistungsaufnahme	max. 27 W
Betriebstemperatur	0 bis +50 °C
Lagertemperatur	-20 bis +60 °C

Bilddaten

Kompression	JPEG, MPEG4, H.264
Bildauflösung	JPEG/MPEG4: 640 x 480, 384 x 288, 320 x 240, 160 x 120 H.264: 640 x 480, 320 x 240, 160 x 120
Bildwechselfrequenz	JPEG/MPEG4: 25 Bilder/s (640 x 480) H.264: 8 Bilder/s (640 x 480)

Kamera

Bildwandler	1/4" Exwave HAD CCD
Anzahl der effektiven Pixel	440.000 (752 x 582)
Elektronischer Verschluss	1 bis 1/10.000 s
Verstärkungsregelung	Auto/Manuell (-3 dB bis +28 dB)
Belichtung	Auto (Vollautomatik, Priorität für Verschluss, Priorität für Blende), Manuell, EV-Ausgleich, Gegenlichtausgleich
Weißabgleich	Auto, Innen, Außen, One-Push-Auto, ATW/Manuell
Objektiv	Autofokus-/Zoomobjektiv

Objektiv

Zoomfaktor	36facher optischer Zoom (432fach mit digitalem Zoom)
Horizontaler Betrachtungswinkel	1,7 bis 57,8 Grad
Brennweite	f = 3,4 bis 122,4 mm
Blende	F1,6 (Weit), F4,5 (Tele)
Mindestabstand zum Objekt	320 mm (Weit), 1.500 mm (Tele)

Schwenken/Neigen

Schwenkbereich	360° Endlosrotation
Schwenkgeschwindigkeit	300°/s (max.)
Neigebereich	-90° bis 0°
Neigegegeschwindigkeit	300°/s (max.)
Weitere Funktionen	Tag/Nacht, hochentwickelte Technologie zur Bewegungserkennung, Entdeckung unbeaufsichtigter Objekte, Sabotagesicherung, Bildstabilisator, Positionsvoreinstellung

Schnittstellen

Ethernet	10Base-T/100Base-TX (RJ-45)
Serielle Schnittstelle	RS-232C (Transparenz-Funktion oder VISCA-Protokoll)
Kartensteckplätze	PC-Karte (1), Memory Stick (1)
Analoger Videoausgang	BNC (1), 1,0 Vss, 75 Ohm
Eingang für externes Mikrofon	Klinkenbuchse (mono, 2,2 kOhm, 2,5 V Phantomspeisung)
Audio-Line-Ausgang	Klinkenbuchse (mono), max. Ausgangspegel: 1 Vrms

Analoger Videoausgang

Signalsystem	PAL (FBAS)
Horizontale Auflösung	530 TV-Zeilen
Signalrauschabstand	über 50 dB
Mindestlichtstärke	Farbe: 1,4 Lux (50 IRE, F1,6, AGC EIN), S/W: 0,15 Lux (50 IRE, F1,6; AGC EIN)

Systemanforderungen

Betriebssystem	Microsoft® Windows® 2000/XP/VISTA
Prozessor	CPU: Intel® Pentium® IV mit 1,5 GHz oder höher
Speicher	RAM: min. 256 MB
Webbrowser	Microsoft Internet Explorer® Version 6.0 oder höher

Mitgeliefertes Zubehör

Deckenhalterung (A), Deckenhalterung (B), Schrauben (6), Sicherungskabel, CD-ROM (Setup-Software), Bedienungsanleitung, Installationshandbuch.

Intelligente Netzwerkkamera mit PTZ-Funktion (Pan-Tilt-Zoom bzw. Schwenk-Neige-Zoom)

Überragende Sicherheitstechnologie und die 360-Grad-Schwenkfunktion machen die SNC-RX570P zu einer leistungsstarken und intelligenten Hochgeschwindigkeits-PTZ-Kamera.

Leistungsmerkmale

- > Autofokus 36faches optisches Zoom-Objektiv
- > Breiter Dynamikbereich mit DynaView™-Technologie
- > 1/4" Super HAD CCD
- > JPEG, MPEG4 und H.264
- > 25 Bilder/s JPEG/MPEG4 bei VGA-Auflösung
- > 8 Bilder/s H.264 bei VGA-Auflösung

INTELLIGENCE

Zusätzliche Funktionen

- > Schwenken/Neigen
- > Zoomen
- > Intelligente Bewegungserkennung
- > Intelligente Objekterkennung
- > Akustischer Alarm
- > Privacy-Zone-Masking
- > Tag/Nacht
- > Drahtlostechnologie
- > Audio
- > JPEG
- > MPEG4
- > H.264
- > Dual-Stream-Unterstützung

SNC-RX570P



SNT-V704 Technische Daten

Allgemein

Gewicht	Ca. 1,2 kg
Abmessungen (B x H x T)	210 x 42 x 202 mm
Betriebsspannung	12 V DC (Netzteil im Lieferumfang enthalten)
Leistungsaufnahme	18 W
Betriebstemperatur	-10 bis 40°C
Lagertemperatur	-20 bis 60°C
Luftfeuchtigkeit bei Betrieb	20 bis 80%, nicht kondensierend
Luftfeuchtigkeit bei Lagerung	20 bis 95%, nicht kondensierend

Analoge Videoschnittstelle

Videoeingang	Analog FBAS (4 x BNC), 1,0 Vss, 75 Ω, unsymmetrisch, negative Synchronisation Automatische Erkennung von NTSC oder PAL
Videoausgang	Analog FBAS (4 x BNC), 1,0 Vss, 75 Ω, unsymmetrisch, neg. Synchronisation (Loop-Through)

Systemnetzwerk

Bildgröße	720 x 576, 640 x 480, 320 x 240 Pixel
Kompressionsmethode	JPEG/MPEG4
Kompressionsrate	Variabel*
Bildwechselfrequenz	Max. 25 Bilder pro Sekunde (4 Kanäle, 640 x 480) (JPEG/ MPEG4)
Protokolle	TCP/IP, ARP, ICMP, HTTP, FTP (Server/Client), SMTP, DHCP, DNS, NTP, SNMP (MIB-2)
Anzahl der Clients	Max. 50

Schnittstellen

Ethernet	100 Base-TX/10 Base-T (RJ-45)
Sensoreingang	4 (3,3 bis 24 V Geräteunterstützung, Fotokopplereingänge sind elektrisch isoliert von diesem Gerät)
Alarmausgang	4 (24 V DC oder weniger, 1 A, mechanische Relais-Ausgänge elektrisch isoliert von Kamera)
Serielle Schnittstelle	RS-232C/485/422 (für Kamerasteuerung)
PC-Kartensteckplatz	k.A.
USB-Schnittstelle	USB 2.0 (nur für den Einsatz mit USB-Massenspeichergeräten)

*Die Kompressionsrate bezieht sich auf ein Bild mit 24 Bit/Bildelement (je 8 Bit für R, G und B).

4-Kanal-Video Network Station

Von entfernten Standorten aus können über das Netzwerk bis zu 4 analoge Kameras überwacht und gesteuert werden. So wird Ihnen höchstmögliche Flexibilität für Ihr IP-basiertes Überwachungssystem ermöglicht.

Leistungsmerkmale

- > Bis zu vier analoge Videoeingangsquellen
- > Unterstützung von komprimierten MPEG4-Video- und JPEG-Bildsignalen
- > 25 Bilder/s bei VGA-Auflösung

Zusätzliche Funktionen

- > Steuerung von PTZ-Kameras anderer Hersteller
- > Steuerung
- > Audio
- > Dynamic Masking-Funktion
- > Bildübertragung
- > Netzwerksicherheitsfunktionen

SNT-V704



Netzwerkvideorecorder



NSR-25, NSR-25/500GB Technische Daten

Allgemein

Gewicht	11 kg
Abmessungen (B x H x T)	430 x 87 x 417 mm, ohne vorstehende Teile
Betriebsspannung	100 bis 127/200 bis 240 V AC
Stromaufnahmeaufnahme	1,6/0,9 A
Betriebstemperatur	5 bis 40°C
Luftfeuchtigkeit bei Betrieb	10 bis 80% (nicht kondensierend)

Video/Aufnahme

Unterstützte IP-Kameras ^{*1}	Bis zu 20 Kameras für den Standalone-Betrieb (Bis zu 20 Kameras für Client/Server-System)
Videokompression	MPEG4 oder JPEG
Max. Aufnahme Frequenz ^{*1,2}	100 Bilder/s für den Standalone-Betrieb (120 Bilder/s für Client/Server-System)

Festplatten

Physische Kapazität	
NSR-25	250 GB
Physische Kapazität	
NSR-25/500GB	500 GB
Schnittstelle	Serial ATA
RAID-Stufe/Aufnahme	k.A.
Kapazität (ca.)	
NSR-25	210 GB
NSR-25/500GB	440 GB
Externe Speicherung	NAS (über CIFS-Protokoll)

Videoschnittstelle

Monitorausgang	#1	RGB-Anschluss (1 x)
	#2	RGB-Anschluss (1 x)
Videoausgang		k.A.
Analog FBAS		k.A.

Audioschnittstelle

Line-Ausgang	Cinch-Buchse, L/R (1 x), Stereobuchsenpaar an der Rückseite
--------------	---

Sensor/Alarm

Sensoreingang	8-Kanal-Optokoppler (3,3 - 24 V DC)
Alarmausgang	8-Kanal-Relais (max. 24 V, 1 A)

Weitere Schnittstellen

Ethernet	1000Base-T/100Base-TX/10Base-T (1 x)
USB	Rückseite (2 x)
Serielle Schnittstelle	RS-232C (1 x) für UPS ^{*3}

*1 Standalone ist der lokale Betrieb mit lokaler Benutzeroberfläche der NSRs. Client/Server ist der Betrieb mit Fernsteuerung ohne lokale Benutzeroberfläche der NSRs.

*2 Die Aufnahme-Bildwechselfrequenzen in der Tabelle geben die gesamte Bildwechselfrequenz pro Recorder an, und zwar für die Aufnahme von Bildern im JPEG-Format, Stufe 5, mit dem Kameramodell SNC-RZ30. Die Aufnahme-Bildwechselfrequenz ist niedriger, wenn Sie Audio oder VMF zusammen mit Video verwenden.

*3 Eine Liste der empfohlenen UPS-Systeme erhalten Sie bei Ihrer Sony Niederlassung vor Ort.

Mitgeliefertes Zubehör

Schlüssel für vorderes Bedienfeld, Installationsanleitung, Karte mit Bedienungsanleitung für Fernbedienung, Wiederherstellungs-CD, Handbuch/Tool, GummifüÙe (4 x)

Netzwerküberwachungsrecorder

Dieser Netzwerküberwachungsrecorder bietet Flexibilität bei kleinen bis mittelgroßen Einrichtungen, nimmt bis zu 20 IP-Videodatenströme entgegen und zeichnet 120 Bilder pro Sekunde auf. Er eignet sich bestens für eine Vielzahl von Sicherheitsanwendungen, sei es nun in Banken, in Einkaufszentren, an Verkehrsknotenpunkten oder in Bürogebäuden.

Leistungsmerkmale

- > Unterstützung von komprimierten MPEG4-Video- und JPEG-Bildsignalen
- > 100 Bilder/s für den Standalone-Betrieb (z. B. 4 Kameras x 25 Bilder/s) (120 Bilder/s für Client/Server-System)
- > 250 GB Festplattenspeicher

Zusätzliche Funktionen

- > Bis zu 20 Kameras für den Standalone-Betrieb (bis zu 20 Kameras für Client/Server-System)
- > Intelligente Videoanalyse
- > Privacy-Masking-Funktion
- > Einfaches, „intelligentes“ Setup

NSR-25/500GB

- > Der NSR-25 ist auch erhältlich mit einem zusätzlichem Festplattenspeicher, mit dem eine physische Kapazität von 500 GB erreicht wird.

NSR-25 NSR-25/500GB



NSR-50 Technische Daten

Allgemein

Gewicht	Ca. 12 kg
Abmessungen (B x H x T)	430 x 87 x 417 mm, ohne vorstehende Teile
Betriebsspannung	100 bis 127/200 bis 240 V AC
Stromaufnahme	1,93 A / 0,99 A
Betriebstemperatur	5 bis 40°C
Luftfeuchtigkeit bei Betrieb	10 bis 80% (nicht kondensierend)

Video/Aufnahme

Unterstützte IP-Kameras ^{*1}	Bis zu 32 Kameras für den Standalone-Betrieb (Bis zu 32 Kameras für Client/Server-System)
Videokompression	MPEG4 oder JPEG
Max. Aufnahmefrequenz ^{*2}	120 Bilder/s für den Standalone-Betrieb (240 Bilder/s für Client/Server-System)

Festplatten

Physische Kapazität	500 GB (2 x 250 GB)
Schnittstelle	Serial-ATA
RAID-Stufe/Aufnahme	Software-RAID
Kapazität (ca.)	SPAN (Standard): 430 GB RAID 1: 210 GB
Externe Speicherung	NAS (über CIFS-Protokoll)

Videoschnittstelle

Monitorausgang	#1	RGB-Anschluss (2 x) an Vorder- und Rückseite (nicht gleichzeitig verwendbar)
	#2	RGB-Anschluss (1 x)
Videoausgang		S-Video (1 x)
Analog FBAS		Cinch-Buchse (2 x) an Vorder- und Rückseite (nicht gleichzeitig verwendbar)

Audioschnittstelle

Line-Ausgang	Cinch-Buchse, Stereobuchsenpaar L/R (1 x), (Vorder- und Rückseite)
--------------	---

Sensor/Alarm

Sensoreingang	8-Kanal-Optokoppler (3,3 - 24 V DC)
Alarmausgang	8-Kanal-Relais (max. 24 V, 1 A)

Weitere Schnittstellen

Ethernet	1000Base-T/100Base-TX/10Base-T (3 x) mit automatischer Umschaltung
USB	Vorderseite (2 x), Rückseite (2 x)
Serielle Schnittstelle	RS-232C (1 x) für UPS ^{*3}

*1 Standalone ist der lokale Betrieb mit lokaler Benutzeroberfläche der NSRs. Client/Server ist der Betrieb mit Fernsteuerung ohne lokale Benutzeroberfläche der NSRs.

*2 Die Aufnahme-Bildwechselfrequenzen in der Tabelle geben die gesamte Bildwechselfrequenz pro Aufzeichnungsgeschwindigkeit an, und zwar für die Aufnahme von Bildern im JPEG-Format, Stufe 5, mit dem Kameramodell SNC-RZ30. Die Aufnahme-Bildwechselfrequenz ist niedriger, wenn Sie Audio oder VMF zusammen mit Video verwenden.

*3 Eine Liste der empfohlenen UPS-Systeme erhalten Sie bei Ihrer Sony Niederlassung vor Ort.

Mitgeliefertes Zubehör

Schlüssel für vorderes Bedienfeld, Installationsanleitung, Karte mit Bedienungsanleitung für Fernbedienung, Wiederherstellungs-CD, Handbuch/Tool, GummifüÙe (4 x)

Netzwerküberwachungsrecorder

Dieser Recorder erreicht ein Maximum von 240 Bildern/s und unterstützt bis zu 32 IP- Kameras. Er unterstützt außerdem die Real Shot Manager® Client/Controller-Software und ermöglicht somit, Bilder auf einem Client-PC aus der Ferne anzuzeigen, zu steuern, aufzuzeichnen und wiederzugeben.

Leistungsmerkmale

- > Unterstützung von komprimierten MPEG4-Video- und JPEG-Bildsignalen
- > 120 Bilder/s für den Standalone-Betrieb (z. B. 6 Kameras x 20 Bilder/s) (240 Bilder/s für Client/Server-System)
- > 500 GB Festplattenspeicher

Zusätzliche Funktionen

- > Bis zu 32 Kameras für den Standalone-Betrieb (bis zu 32 Kameras für Client/Server-System)
- > Intelligente Videoanalyse
- > Privacy-Masking-Funktion
- > Einfaches, „intelligentes“ Setup

NSR-50



NSR-100 Technische Daten

Allgemein

Gewicht	Ca. 13 kg
Abmessungen (B x H x T)	430 x 87 x 417 mm, ohne vorstehende Teile
Betriebsspannung	100 bis 127/200 bis 240 V AC
Stromaufnahme	2,77 A / 1,39 A
Betriebstemperatur	5 bis 40°C
Luftfeuchtigkeit bei Betrieb	10 - 80% (nicht kondensierend)

Video/Aufnahme

Unterstützte IP-Kameras ¹	Bis zu 48 Kameras für den Standalone-Betrieb (Bis zu 64 Kameras für Client/Server-System)
Videokompression	MPEG4 oder JPEG
Max. Aufnahmefrequenz ^{1,2}	240 Bilder/s für den Standalone-Betrieb (480 Bilder/s für Client/Server-System)

Festplatten

Physische Kapazität	1 TB (4 x 250 GB)
Schnittstelle	Serial-ATA
RAID-Stufe/Aufzeichnung	Hardware-RAID (Hot-Swap, wenn auf RAID 5 oder RAID 1 gesetzt)
Kapazität (ca.)	RAID 5 (Standard): 670 GB RAID 1: 450 GB RAID 0: 900 GB
Externe Speicherung	NAS (über CIFS-Protokoll)

Videoschnittstelle

Monitorausgang	#1	RGB-Anschluss (2 x) an Vorder- und Rückseite (nicht gleichzeitig verwendbar)
	#2	RGB-Anschluss (1 x)
Videoausgang		S-Video (1 x)
Analog FBAS		Cinch-Buchse (2 x) an Vorder- und Rückseite (nicht gleichzeitig verwendbar)

Audioschnittstelle

Line-Ausgang	Cinch-Buchse, Stereobuchsenpaar L/R (1 x), (Vorder- und Rückseite)
--------------	---

Sensor/Alarm

Sensoreingang	8-Kanal-Optokoppler (3,3 - 24 V DC)
Alarmausgang	8-Kanal-Relais (max. 24 V, 1 A)

Weitere Schnittstellen

Ethernet	1000Base-T/100Base-TX/10Base-T (3) mit automatischer Umschaltung
USB	Vorderseite (2 x), Rückseite (2 x)
Serielle Schnittstelle	RS-232C (1 x) für UPS ³

*1 Standalone ist der lokale Betrieb mit lokaler Benutzeroberfläche der NSRs. Client/Server ist der Betrieb mit Fernsteuerung ohne lokale Benutzeroberfläche der NSRs.

*2 Die Aufnahme-Bildwechselfrequenzen in der Tabelle geben die gesamte Bildwechselfrequenz pro Aufzeichnungsgerät an, und zwar für die Aufnahme von Bildern im JPEG-Format, Stufe 5, mit dem Kameramodell SNC-RZ30. Die Aufnahme-Bildwechselfrequenz ist niedriger, wenn Sie Audio oder VMF zusammen mit Video verwenden.

*3 Eine Liste der empfohlenen UPS-Systeme erhalten Sie bei Ihrer Sony Niederlassung vor Ort.

Mitgeliefertes Zubehör

Schlüssel für vorderes Bedienfeld, Installationsanleitung, Karte mit Bedienungsanleitung für Fernbedienung, Wiederherstellungs-CD, Handbuch/Tool, GummifüÙe (4 x)

Netzwerküberwachungsrecorder

Die NSR-Serie stellt eine ideale Lösung für die Überwachung, die Aufzeichnung und die Wiedergabe mehrerer Kameras dar. Jedes Modell kann als Einzelgerät oder auch als Client/Server-Konfiguration eingesetzt werden. Das größere Modell NSR-100 verarbeitet simultan den Input von 64 Kameras und zeichnet bis zu 480 Bilder pro Sekunde auf.

Leistungsmerkmale

- > Unterstützung von komprimierten MPEG4-Video- und JPEG-Bildsignalen
- > 240 Bilder/s für den Standalone-Betrieb (z. B. 12 Kameras x 20 Bilder/s) (480 Bilder/s für Client/Server-System)
- > 1000 GB Festplattenspeicher

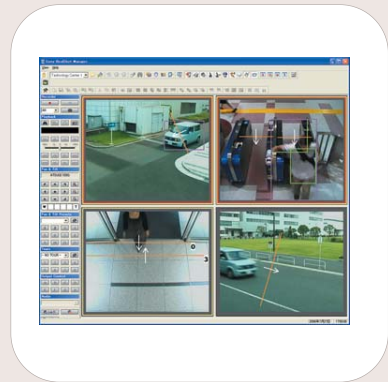
Zusätzliche Funktionen

- > Bis zu 48 Kameras für den Standalone-Betrieb (bis zu 64 Kameras für Client/Server-System)
- > Intelligente Videoanalyse
- > Privacy-Masking-Funktion
- > Einfaches, „intelligentes“ Setup

NSR-100



Überwachungssoftware



Überwachungs-
software

IMZ-RS400 Technische Daten

Systemanforderungen

Betriebssystem	Windows XP Professional, Windows 2003 Server, Windows 2000 Professional oder Windows 2000 Server
Prozessor	CPU: Intel Pentium IV, 2,4 GHz oder höher
Speicher	RAM: 512 MB oder höher
Festplatte	2 GB freier Speicherplatz
Videokarte	1024 x 768, 16/24-Bit Farbtiefe
Netzwerkschnittstelle	100Base-TX Card (NIC)
Display	Farbdisplay

Softwarepakete

IMZ-RS401	PC-Steuersoftware für eine vernetzte Videoquelle
IMZ-RS404	PC-Steuersoftware für bis zu 4 vernetzte Videoquellen
IMZ-RS409	PC-Steuersoftware für bis zu 9 vernetzte Videoquellen
IMZ-RS416	PC-Steuersoftware für bis zu 16 vernetzte Videoquellen
IMZ-RS432	PC-Steuersoftware für bis zu 32 vernetzte Videoquellen

Optionale Software-Module

Media File Player	Software-Modul nur für die Bildwiedergabe
-------------------	---

Intelligente Überwachungssoftware

Mit dieser Software für mehrere Kameras und mit einer Reihe an praktischen Funktionen können Sicherheitsprofis für unterschiedlichste Anwendungsgebiete – im Sicherheitsbereich, Industrie, Einzelhandel, Bildungsinstitute – leistungsstarke, vernetzte Videoüberwachungssysteme einrichten.

Leistungsmerkmale

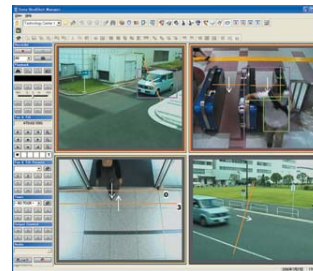
- > Intelligenter Videobewegungsfilter-Alarm
- > Intelligente Bewegungserkennung
- > Überwachung von "Hot Spots"/Unterstützung von zwei Monitoren

INTELLIGENCE

Zusätzliche Funktionen

- > PTZ-Kamerasteuerung
- > Privacy-Zone-Masking-Funktion
- > Audiounterstützung
- > Manuelle Aufzeichnung
- > Programmierte Aufzeichnung
- > Aufzeichnung vor und während eines Alarms (Pre-Alarm/Alarm)
- > Intelligente Videobewegungsfilter-Suche
- > Schnelle und komfortable Suche nach aufgezeichneten Bildern
- > Wiedergabe während der Aufzeichnung
- > Simultane Wiedergabe
- > Unterstützung von AVI-Dateien
- > Definierte Rechte für die einzelnen Benutzer
- > API (Application Programming Interface)

IMZ-RS400 Series



Analoge Videokameras



SSC-M383CE, SSC-M388CE Technische Daten

Allgemein

Gewicht	360 g	390 g
Abmessungen (B x H x T)	60 x 54 x 120 mm	60 x 54 x 120 mm
Betriebsspannung	24 V AC \pm 10%, 50 Hz oder 12 V DC \pm 10%	220 bis 240 V AC \pm 10% 50 Hz
Leistungsaufnahme	2,6 W	2,6 W
Betriebstemperatur	-10 bis 50°C	-10 bis 50°C
Lagertemperatur	-40 bis 60°C	-40 bis 60°C

Kamera

Bildwandler	1/3"-ExwaveHAD-CCD	1/3"-ExwaveHAD-CCD
Bildelemente (H x V)	752 x 582	752 x 582
Automatische Verstärkung	Ein/Aus (umschaltbar)	Ein/Aus (umschaltbar)
Objektivfassung	CS	CS
CCD IRIS	Ein/Aus (umschaltbar), 1/50 bis 1/100.000 s	Ein/Aus (umschaltbar), 1/50 bis 1/100.000 s

Gegenlichtausgleich (BLC)	Ein/Aus (umschaltbar)	Ein/Aus (umschaltbar)
Videoausgang	1,0 Vss, 75 Ω , Sync. negativ	1,0 Vss, 75 Ω , Sync. negativ
Erfassungsbereich	1/3"-Format (4,8 x 3,6 mm)	1/3"-Format (4,8 x 3,6 mm)
Signalsystem	CCIR-Standard	CCIR-Standard
Synchronisationssystem	INT/LL	LL
Horizontale Auflösung	570 TV-Zeilen	570 TV-Zeilen
Signalrauschabstand	Über 50 dB (AGC aus, Gewichtung ein)	über 50 dB (AGC aus, Gewichtung ein)
Mindestlichtstärke	0,04 Lux bei F1,2 (30 IRE, AGC ein, Turbo-Modus) 0,07 Lux bei F1,2 (50 IRE, AGC ein, Turbo-Modus) 0,3 Lux bei F1,2 (100 IRE, AGC ein, Turbo-Modus)	0,04 Lux bei F1,2 (30 IRE, AGC ein, Turbo-Modus) 0,07 Lux bei F1,2 (50 IRE, AGC ein, Turbo-Modus) 0,3 Lux bei F1,2 (100 IRE, AGC ein, Turbo-Modus)
Objektiv mit automatischer Blende	Gleichstrom-/ Videoservo umschaltbar	Gleichstrom-/ Videoservo umschaltbar

Mitgeliefertes Zubehör

Für die **SSC-M383CE** Objektivgewindedeckel (1 x), Bedienungsanleitung (1 x)

Für die **SSC-M388CE** Objektivgewindedeckel (1 x), Bedienungsanleitung (1 x), Netzkabel (1 x)

Schwarzweißkamera

Diese Kamera bietet zuverlässige und hervorragende Bildqualität und hohe Empfindlichkeit bei elegantem, leichtem und kompaktem Design. Diese ausgezeichnete Bildqualität (mit 570 TV-Zeilen) steht Ihnen zu einem kostengünstigen Preis zur Verfügung.

Leistungsmerkmale

- > Gleichstrom-/Videoservo, CS-Mount-Objektiv mit automatischer Blendensteuerung
- > 1/3"-IT-ExwaveHAD-CCD
- > 570 TV-Zeilen
- > Mindestlichtstärke: 0,07 Lux

Zusätzliche Funktionen

- > Gegenlichtausgleich
- > Automatische Turboverstärkung (AGC)
- > CCD IRIS-Funktion
- > CCD IRIS mit breitem Einstellbereich

SSC-M383CE SSC-M388CE



SSC-DC372P, SSC-DC378P Technische Daten

Allgemein

Gewicht	355 g	385 g
Abmessungen (B x H x T)	60 x 54 x 120 mm	60 x 54 x 120 mm
Betriebsspannung	24 V AC \pm 10%, 50 Hz oder 12 V DC \pm 10%	220 bis 240 V AC \pm 10%, 50 Hz
Leistungsaufnahme	3,2 W	4,0 W
Betriebstemperatur	-10 bis 50°C	-10 bis 50°C
Lagertemperatur	-40 bis 60°C	-40 bis 60°C

Kamera

Bildwandler	1/3"-SuperHAD-CCD	1/3"-SuperHAD-CCD
Bildelemente (H x V)	752 x 582	752 x 582
Automatische Verstärkung	Ein- (Turbo-Modus, bis zu 24 dB) oder ausschaltbar	Ein- (Turbo-Modus, bis zu 24 dB) oder ausschaltbar
Weißabgleich (WB)	Automatischer Weißabgleich	Automatischer Weißabgleich
Objektivfassung	CS-Fassung	CS-Fassung
CCD IRIS	1/50 bis 1/100.000 s	1/50 bis 1/100.000 s

Gegenlichtausgleich (BLC)	Ein/Aus (umschaltbar)	Ein/Aus (umschaltbar)
Videoausgang	BNC, 1,0 Vss, 75 Ω , Sync. negativ	BNC, 1,0 Vss, 75 Ω , Sync. negativ
Erfassungsbereich	1/3"-Format (4,8 x 3,6 mm)	1/3"-Format (4,8 x 3,6 mm)
Signalsystem	PAL	PAL
Synchronisationssystem	Intern	Intern
Horizontale Auflösung	480 TV-Zeilen	480 TV-Zeilen
Signalrauschabstand	50 dB oder höher (AGC aus, Gewichtung ein)	50 dB oder höher (AGC aus, Gewichtung ein)
Mindestlichtstärke	0,8 Lux bei F1,2 (50 IRE, Turbo-Modus) 0,3 Lux bei F1,2 (30 IRE, AGC ein, AGC ein, Turbo-Modus) 0,6 Lux bei F1,2 (50 IRE, AGC ein, Turbo-Modus) 3,0 Lux bei F1,2 (100 IRE, AGC ein, Turbo-Modus)	0,8 Lux bei F1,2 (50 IRE, Turbo-Modus) 0,3 Lux bei F1,2 (30 IRE, AGC ein, AGC ein, Turbo-Modus) 0,6 Lux bei F1,2 (50 IRE, AGC ein, Turbo-Modus) 3,0 Lux bei F1,2 (100 IRE, AGC ein, Turbo-Modus)
Objektiv mit automatischer Blende	DC-Servo	DC-Servo

Mitgeliefertes Zubehör

Für die **SSC-DC372P** Objektivgewindedeckel (1 x), Bedienungsanleitung (1 x)

Für die **SSC-DC378P** Objektivgewindedeckel (1 x), Bedienungsanleitung (1 x), Netzkabel (1 x)

Hochauflösende Farbkamera

Diese Kamera bietet zuverlässige und hervorragende Bildqualität und hohe Empfindlichkeit bei elegantem, leichtem und kompaktem Design. Bilder erstklassiger Qualität können mit einer horizontalen Auflösung von 480 TV-Zeilen aufgenommen werden und sichern eine effiziente Überwachung und Aufzeichnung für Ihr Videoüberwachungssystem.

Leistungsmerkmale

- > Gleichstromservo, CS-Mount-Objektiv mit automatischer Blendensteuerung
- > 1/3"-IT-SuperHAD-CCD
- > 480 TV-Zeilen
- > Mindestlichtstärke: 0,8 Lux

Zusätzliche Funktionen

- > Gegenlichtausgleich
- > Automatische Turboverstärkung (AGC)
- > Großer ATW-Bereich (Auto Tracing White) – ATW Pro und ATW
- > CCD IRIS mit breitem Einstellbereich

SSC-DC372P SSC-DC378P



SSC-DC593P, SSC-DC598P Technische Daten

Allgemein

Gewicht	500 g	500 g
Abmessungen (B x H x T)	70 x 57 x 129 mm	70 x 57 x 129 mm
Betriebsspannung	24 V AC \pm 10%, 50 Hz oder 12 V DC \pm 10%	220 bis 240 V AC \pm 10%, 50 Hz
Leistungsaufnahme	5,8 W	5,6 W
Betriebstemperatur	-10 bis 50°C	-10 bis 50°C
Lagertemperatur	-40 bis 60°C	-40 bis 60°C

Kamera

Bildwandler	1/3"-Interline Transfer-CCD mit DynaView-Technologie	1/3"-Interline Transfer-CCD mit DynaView-Technologie
Anzahl der effektiven Pixel (H x V)	752 x 582	752 x 582
Automatische Verstärkung	OFF/MANUAL/NORMAL/ TURBO wählbar	OFF/MANUAL/NORMAL/ TURBO wählbar
Weißabgleich	ATW PRO/ATW/3200K/ 5600K/MANUAL/DUAL WB	ATW PRO/ATW/3200K/ 5600K/MANUAL/DUAL WB
Objektiv	CS	CS
CCD-Iris	1/60 (1/50) bis 1/10000 (8 Stufen) OFF/MANUAL/CCD IRIS wählbar	1/60 (1/50) bis 1/10000 (8 Stufen) OFF/MANUAL/CCD IRIS wählbar

Gegenlichtausgleich (BLC)	DYNAVIEW/SPOT/ WEIGHT/OFF umschaltbar	DYNAVIEW/SPOT/ WEIGHT/OFF umschaltbar
Videoausgang	1,0 Vss, BNC (1) 75 Ω , negative Synchronisation	1,0 Vss, BNC (1) 75 Ω , negative Synchronisation
Tag/Nacht-Modus	COLOUR/AUTO/ EXTERNAL/B/W	COLOUR/AUTO/ EXTERNAL/B/W
Aktivitätserkennung	Ein/Aus (umschaltbar)	Ein/Aus (umschaltbar)
Zone-Masking	Ein/Aus (umschaltbar) (mit Bereichseinstellung)	Ein/Aus (umschaltbar) (mit Bereichseinstellung)
Variable Gammakurve	OFF /SCENE1 /SCENE2/ SCENE3/SCENE4 wählbar	OFF /SCENE1 /SCENE2/ SCENE3/SCENE4 wählbar
Kameratitel	Bis zu 24 Zeichen Ein/Aus (umschaltbar)	Bis zu 24 Zeichen Ein/Aus (umschaltbar)
Fernsteuerung	RS-485	RS-485
Signalsystem	PAL	PAL
Synchronisationssystem	Intern/Extern	Intern/Extern
Horizontale Auflösung	480 TV-Zeilen	480 TV-Zeilen
Signalrauschabstand	Über 50 dB (AGC aus, Gewichtung ein)	Über 50 dB (AGC aus, Gewichtung ein)
Mindestlichtstärke	Farbe: 0,8 Lux bei F 1,4 (50 IRE), S/W: 0,07 Lux bei F 1,4 (50 IRE)	Farbe: 0,8 Lux bei F 1,4 (50 IRE) S/W: 0,07 Lux bei F 1,4 (50 IRE)
Objektiv mit automatischer Blende	Gleichstrom-/Videoservo umschaltbar	Gleichstrom-/Videoservo umschaltbar

Mitgeliefertes Zubehör

Für die SSC-DC593P Objektivgewindedeckel, (1 x), Menüanleitung (1 x), Bedienungsanleitung (1 x)

Für die SSC-DC598P Objektivgewindedeckel, (1 x), Menüanleitung (1 x), Netzkabel (1 x),
Bedienungsanleitung (1 x)

Tag/Nacht-Videokamera

Diese Kameras sind speziell für schwierigere Überwachungsanwendungen bei Tag und Nacht geeignet und erzielen einen außerordentlich großen Dynamikbereich mit scharfen Bildern sogar bei starkem Gegenlicht.

Leistungsmerkmale

- > Gleichstrom-/Videoservo,
CS/C-Mount-Objektiv mit automatischer
Blendensteuerung
- > 1/3" IT-DynaView-CCD
- > 480 TV-Zeilen
- > Tag/Nacht
- > Mindestlichtstärke:
0,8 Lux (Farbmodus)
0,07 Lux (S/W-Modus)

Zusätzliche Funktionen

- > Aktivitätserkennungsfunktion
- > Weiter Dynamikbereich
- > Weißabgleich
- > Privacy-Zone-Masking
- > Gegenlichtausgleich
- > Automatische Verstärkung (AGC)
- > Großer ATW-Bereich
(Auto Tracing White)

SSC-DC593P SSC-DC598P



SSC-DC80P, SSC-DC83P, SSC-DC88P Technische Daten

Allgemein

Gewicht	Ca. 560 g	Ca. 550 g	Ca. 600 g
Abmessungen (B x H x T) (einschließlich Abdeckungen vorne und hinten)	70 x 57 x 260 mm	70 x 57 x 260 mm	70 x 57 x 260 mm
Betriebsspannung	Multiplexfunktion mit der YS-W170P/W270P, oder 12 V DC \pm 10%	24 V AC \pm 10%, 50 Hz oder 12 V DC \pm 10%	24 V AC \pm 10%, 50 Hz
Leistungsaufnahme	4,6 W	4,4 W	4,2 W
Betriebstemperatur	-10 bis 50°C	-10 bis 50°C	-10 bis 50°C
Betriebstemperatur	-40 bis 60°C	-40 bis 60°C	-40 bis 60°C

Kamera

Bildwandler	1/2"-CCD mit Exwave HAD-Technologie	1/2"-CCD mit Exwave HAD-Technologie	1/2"-CCD mit Exwave HAD-Technologie
Anzahl der effektiven Pixel (H x V)	440.000 (768 x 494)	440.000 (768 x 494)	440.000 (768 x 494)
Automatische Verstärkung	Turbo/Normal/ Manuell /Aus	Turbo/Normal/ Manuell /Aus	Turbo/Normal/ Manuell /Aus
Weißabgleich	ATW-pro/ATW/ 3200K/5600K/ Manuell	ATW-pro/ATW/ 3200K/5600K/ Manuell	ATW-pro/ATW/ 3200K/5600K/ Manuell
Objektiv	CS-/C-Mount (C-Mount- Adapter wird mitgeliefert), Gleichstrom-/ Videoservo mit automatischer Blende	CS-/C-Mount (C-Mount- Adapter wird mitgeliefert), Gleichstrom-/ Videoservo mit automatischer Blende	CS-/C-Mount (C-Mount- Adapter wird mitgeliefert), Gleichstrom-/ Videoservo mit automatischer Blende

CCD-Iris	Ein / Aus, 1/50 bis 1/100.000 s umschaltbar	Ein / Aus, 1/50 bis 1/100.000 s umschaltbar	Ein / Aus, 1/50 bis 1/100.000 s umschaltbar
Gegenlichtausgleich (BLC)	SPOT/WEIGHT/OFF umschaltbar	SPOT/WEIGHT/OFF umschaltbar	SPOT/WEIGHT/OFF umschaltbar
Analoger Video ausgang	BNC (1 x), 1,0 Vss, 75 Ω , negative Synchronisation, S-Video (1 x)	BNC (1 x), 1,0 Vss, 75 Ω , negative Synchronisation, S-Video (1 x)	BNC (1 x), 1,0 Vss, 75 Ω , negative Synchronisation, S-Video (1 x)
Signalsystem	PAL	PAL	PAL
Synchronisations system	Intern/VS/VD Line-Lock/VS	Intern/AC- Line-Lock/VS	Intern/AC-
Horizontale	480 TV-Zeilen	480 TV-Zeilen	480 TV-Zeilen

Auflösung

Signalrauschabstand	Über 57 dB (AGC aus, Gewichtung ein)	Über 57 dB (AGC aus, Gewichtung ein)	Über 57 dB (AGC aus, Gewichtung ein)
Mindestlichtstärke	0,4 Lux (50 IRE, F1,2, Turbo-AGC ein)	0,4 Lux (50 IRE, F1,2, Turbo-AGC ein)	0,4 Lux (50 IRE, F1,2, Turbo-AGC ein)

Mitgeliefertes Zubehör

Für die SSC-DC80P Abdeckung für das Objektivgewinde, Bedienungsanleitung, Vordere Abdeckung, Rückabdeckung, Schrauben (2), C-Mount-Adapter

Für die SSC-DC83P Abdeckung für das Objektivgewinde, Bedienungsanleitung, Vordere Abdeckung, Rückabdeckung, Schrauben (2), C-Mount-Adapter

Für die SSC-DC88P Abdeckung für das Objektivgewinde, Bedienungsanleitung, vordere Abdeckung, Rückabdeckung, Schrauben (2), C-Mount-Adapter, Netzkabel (1)

Farbvideokamera

Die funktionsreichen Farbvideokameras dieser Serie bieten eine hervorragende Bildqualität und sind ideal für anspruchsvolle Videoüberwachungen geeignet. Mit ihren erstklassigen Leistungsmerkmalen und Funktionen sind die Geräte ideal für Anwendungen unter ungünstigen oder wechselhaften Lichtverhältnissen geeignet.

Leistungsmerkmale

- > Gleichstrom-/Videoservo, CS/C-Mount-Objektiv mit automatischer Blendensteuerung
- > 1/2"-ExwaveHAD-CCD
- > 480 TV-Zeilen
- > Tag/Nacht
- > Mindestlichtstärke: 0,8 Lux

Zusätzliche Funktionen

- > Niedriger Smear-Pegel (-120 dB)
- > Aktivitätserkennung
- > Privacy-Zone-Masking
- > Gegenlichtausgleich
- > Automatische Turboverstärkung (AGC)
- > Großer ATW-Bereich (Auto Tracing White)

SSC-DC80P
SSC-DC83P
SSC-DC88P



SSC-E453P, SSC-E458P Technische Daten

Allgemein

Gewicht	360 g	390 g
Gewicht mit Abdeckungen vorn und hinten	440g	470 g
Abmessungen (B x H x T)	60 x 53 x 118 mm	60 x 53 x 124 mm
Abmessungen mit Abdeckungen vorne und hinten	60 x 53 x 240 mm	60 x 53 x 246 mm
Betriebsspannung	24 V AC $\pm 10\%$, 50 Hz oder 12 V DC $\pm 10\%$	220 bis 240 V AC $\pm 10\%$, 50 Hz
Leistungsaufnahme	3,5 W	3,5 W
Betriebstemperatur	-10 bis 50°C	-10°C bis 50°C
Lagertemperatur	-40 bis 60°C	-40°C bis 60°C

Kamera

Bildwandler	1/3"-Interline-Transfer-CCD mit SuperExwave	1/3"-Interline-Transfer-CCD mit SuperExwave
Bildelemente (H x V)	752 x 582	752 x 582
Automatische Verstärkung	Turbo/Aus (umschaltbar)	Turbo/Aus (umschaltbar)
Weißabgleich (WB)	Automatischer Weißabgleich Pro(ATW Pro)/ Automatischer Weißabgleich (ATW)	Automatischer Weißabgleich Pro(ATW Pro)/ Automatischer Weißabgleich (ATW)
Objektivfassung	CS	CS
CCD IRIS	Ein/Aus (umschaltbar), 1/50 bis 1/100.000 s	Ein/Aus (umschaltbar), 1/50 bis 1/100.000 s

Gegenlichtausgleich (BLC)	Ein/Aus (umschaltbar) BNC, 1,0 Vss, 75 Ω , negative Synchronisation	Ein/Aus (umschaltbar) BNC, 1,0 Vss, 75 Ω , negative Synchronisation
Videoausgang	1/3"-Format (4,8 x 3,6 mm)	1/3"-Format (4,8 x 3,6 mm)
Erfassungsbereich	PAL-Standard	PAL-Standard
Signalsystem	INT/Line-Lock	INT/Line-Lock
Synchronisationssystem	540 TV-Zeilen	540 TV-Zeilen
Horizontale Auflösung	Über 50 dB (AGC aus, Gewichtung ein)	Über 50 dB (AGC aus, Gewichtung ein)
Signalrauschabstand	0,55 Lux bei F 1,2	0,55 Lux bei F 1,2
Mindestlichtstärke	(50 IRE, AGC ein, Turbo-Modus)	(50 IRE, AGC ein, Turbo-Modus)
Objektiv mit automatischer Blende	DC-Servo	DC-Servo

Mitteliefertes Zubehör

Für die SSC-E453P Objektivgewindedeckel (1 x), Bedienungsanleitung (1 x), vordere Abdeckung (1 x), hintere Abdeckung (1 x), Schrauben (2 x)

Für die SSC-E458P Objektivgewindedeckel (1 x), Bedienungsanleitung (1 x), vordere Abdeckung (1 x), hintere Abdeckung (1 x), Schrauben (2 x), Netzkabel (1 x)

Hochauflösende Farbkamera

Bei diesem Modell handelt es sich um eine hochauflösende Farbkamera mit CS-Mount-Fassung, die einen großen Anteil an analogen Sicherheitskameras weltweit ausmacht.

Leistungsmerkmale

- > Gleichstromservo, CS-Mount-Objektiv mit automatischer Blendensteuerung
- > 1/3"-IT-SuperExwave-CCD
- > 540 TV-Zeilen
- > Tag/Nacht
- > Mindestlichtstärke:
 - 0,55 Lux (Farbmodus)
 - 0,05 Lux (S/W-Modus)

Zusätzliche Funktionen

- > Schlankes und elegantes Design
- > Gegenlichtausgleich
- > Automatische Turboverstärkung (AGC)
- > Großer ATW-Bereich (Auto Tracing White) – ATW Pro und ATW
- > CCD IRIS mit breitem Einstellbereich

SSC-E453P SSC-E458P



SSC-E473P, SSC-E478P Technische Daten

Allgemein

Gewicht	380 g	400 g
Gewicht mit Abdeckungen vorn und hinten	460 g	480g
Abmessungen (B x H x T)	60 x 53 x 124 mm	60 x 53 x 124 mm
Abmessungen einschließlich Abdeckungen vorne und hinten	60 x 53 x 246 mm	60 x 53 x 246 mm
Betriebsspannung	24 V AC $\pm 10\%$, 50 Hz oder 12 V DC $\pm 10\%$	220 bis 240 V A $\pm 10\%$, 50 Hz
Leistungsaufnahme	4,0 W	4,0 W
Betriebstemperatur	-10 bis 50°C	-10 bis 50°C
Lagertemperatur	-40 bis 60°C	-40 bis 60°C

Kamera

Bildwandler	1/3"-Interline Transfer-CCD mit SuperExwave	1/3"-Interline Transfer-CCD mit SuperExwave
Bildelemente (H x V)	752 x 582	752 x 582
Automatische Verstärkung	Turbo/Aus (umschaltbar)	Turbo/Aus (umschaltbar)
Weißabgleich (WB)	Automatischer Weißabgleich (ATW Pro) /Automatischer Weißabgleich (ATW)	Automatischer Weißabgleich (ATW Pro) /Automatischer Weißabgleich (ATW)

Objektivfassung	CS	CS
CCD IRIS	Ein/Aus (umschaltbar), 1/50 bis 1/100.000 s	Ein/Aus (umschaltbar), 1/50 bis 1/100.000 s
Gegenlichtausgleich (BLC)	Ein/Aus (umschaltbar)	Ein/Aus (umschaltbar)
Videoausgang	BNC, 1,0 Vss, 75 Ω , negative Synchronisation	BNC, 1,0 Vss, 75 Ω , negative Synchronisation
Erfassungsbereich	1/3"-Format (4,8 x 3,6 mm)	1/3"-Format (4,8 x 3,6 mm)
Signalsystem	PAL-Standard	PAL-Standard
Synchronisationssystem	INT/Line-Lock	INT/Line-Lock
Horizontale Auflösung	540 TV-Zeilen	540 TV-Zeilen
Signalrauschabstand	Über 50 dB (AGC aus, Gewichtung ein)	Über 50 dB (AGC aus, Gewichtung ein)
Mindestlichtstärke	Farbe: 0,55 Lux bei F 1,2 (50 IRE, AGC ein, Turbo-Modus) S/W: 0,05 Lux bei F 1,2 (50 IRE, AGC ein, Turbo-Modus)	Farbe: 0,55 Lux bei F 1,2 (50 IRE, AGC ein, Turbo-Modus) S/W: 0,05 Lux bei F 1,2 (50 IRE, AGC ein, Turbo-Modus)
Objektiv mit automatischer Blende	DC-Servo	DC-Servo

Mitteliefertes Zubehör

Für die SSC-E473 Objektivgewindedeckel (1 x), Bedienungsanleitung (1 x), vordere Abdeckung (1 x), hintere Abdeckung (1 x), Schrauben (2 x)

Für die SSC-E478P Objektivgewindedeckel (1 x), Bedienungsanleitung (1 x), vordere Abdeckung (1 x), hintere Abdeckung (1 x), Schrauben (2 x), Netzkabel (1 x)

Hochauflösende Tag/Nacht-Kamera

Bei diesen Kameras wird ein 1/3"-CCD-Sensor mit SuperExwave-Technologie eingesetzt. Somit sorgen sie für eine extrem hohe Empfindlichkeit und sind insbesondere bei Einsatz unter ungünstigen Lichtbedingungen und bei Tag und Nacht bestens geeignet.

Leistungsmerkmale

- > Gleichstromservo, CS-Mount-Objektiv
mit automatischer Blendensteuerung
- > 1/3"-IT-SuperExwave-CCD
- > 540 TV-Zeilen
- > Tag/Nacht
- > Mindestlichtstärke:
0,55 Lux (Farbmodus)
0,05 Lux (S/W-Modus)

Zusätzliche Funktionen

- > Schlankes und elegantes Design
- > Großer ATW-Bereich
(Auto Tracing White)
- > Pro & ATW

SSC-E473P SSC-E478P



SSC-CD45P Technische Daten

Allgemein

Gewicht	Ca. 440 g
Abmessungen (Ø x H)	Ca. 126 x 97 mm
Betriebsspannung	24 V AC / 12 V DC
Leistungsaufnahme	Max. 4,0 W
Betriebstemperatur	-20 bis 50°C
Lagertemperatur	-40 bis 60°C

Kamera

Bildwandler	1/3"-IT-SuperHAD-CCD
Anzahl der effektiven Pixel (H x V)	440.000 (752 x 582)
Verstärkungsregelung	Ein/Aus

Weißabgleich	ATW/ATW PRO
Objektiv	Objektiv mit automatischer Blendensteuerung und variabler Brennweite
Zoomfaktor	3,6facher optischer Zoom (1,5facher digitaler Zoom)
Horizontaler Betrachtungswinkel	100,8° bis 27,7°
Brennweite	f=2,8 bis 10,0 mm
Gegenlichtkompensation	Ein/Aus
Analoger Videoausgang	BNC (1 x), 1,0 V _{ss} , 75 Ω, RCA (1 x)
Signalsystem	PAL (FBAS)
Synchronisationssystem	AC-Line-Lock/Intern-Lock
Horizontale Auflösung	540 TV-Zeilen
Signalrauschabstand	Über 50 dB (AGC ein, Gewichtung ein)
Mindestlichtstärke	0,9 Lux (50 IRE, F 1,3, AGC ein)

Mitgeliefertes Zubehör

Schablone, Schraubenzieher, M4 Schrauben, Bedienungsanleitung

Optionales Zubehör

YT-ICB45

Fixed Dome-Farbkamera

Diese kompakte und unauffällige analoge Dome-Kamera liefert hochklassige Sicherheits- und Überwachungsdienste. Die Kamera ist für den Einsatz in Innenräumen ausgelegt. Dank ihres durchdachten Designs können Sie sie schnell, einfach und äußerst flexibel installieren.

Leistungsmerkmale

- > Objektiv mit automatischer Blendensteuerung und variabler Brennweite
- > 1/3"-IT-SuperHAD-CCD
- > 540 TV-Zeilen
- > Mindestlichtstärke: 0,9 Lux

Zusätzliche Funktionen

- > Gegenlichtausgleich
- > Integrierte CS-Fassung
- > Kugelgelenkfassung
- > CCD IRIS-Funktion
- > Breiter Dynamikbereich mit DynaView-Technologie
- > Großer ATW-Bereich (Auto Tracing White) – ATW Pro und ATW

SSC-CD45P



SSC-CD49P Technische Daten

Allgemein

Gewicht	Ca. 440 g
Abmessungen (Ø x H)	Ca. 126 x 97 mm
Betriebsspannung	24 V AC / 12 V DC
Leistungsaufnahme	Max. 4,2 W
Betriebstemperatur	-20 bis 50°C
Lagertemperatur	-40 bis 60°C

Kamera

Bildwandler	1/3"-CCD-Sensor mit DynaView-Technologie
Anzahl der effektiven Pixel (H x V)	440.000 (752 x 582)
Verstärkungsregelung	Ein/Aus

Weißabgleich	ATW/ATW PRO
Objektiv	Objektiv mit automatischer Blendensteuerung und variabler Brennweite
Zoomfaktor	3,6facher optischer Zoom (1,5facher digitaler Zoom)
Horizontaler Betrachtungswinkel	100,8° bis 27,7°
Brennweite	f=2,8 bis 10,0 mm
Gegenlichtausgleich	DynaView Ein/Aus
Analoger Videoausgang	BNC (1 x), 1,0 V _{ss} , 75 Ω, RCA (1 x)
Signalsystem	PAL (FBAS)
Synchronisationssystem	AC-Line-Lock/Intern-Lock
Horizontale Auflösung	480 TV-Zeilen
Signalrauschabstand	Über 50 dB (AGC ein, Gewichtung ein)
Mindestlichtstärke	Farbe: 0,7 Lux (50 IRE, F 1,3, AGC ein)

Mitgeliefertes Zubehör

Schablone, Schraubenzieher, M4 Schrauben, Bedienungsanleitung

Optionales Zubehör

YT-ICB45

Fixed Dome-Farbkamera

Diese Kamera mit Form einer Standard Dome ist mit einer patentierten Kugelgelenkfassung und 3,6fachem Zoomobjektiv mit automatischer Blendensteuerung und variabler Brennweite ausgestattet.

Leistungsmerkmale

- > Objektiv mit automatischer Blendensteuerung und variabler Brennweite
- > 1/3" IT-DynaView-CCD
- > 480 TV-Zeilen
- > Mindestlichtstärke: 0,7 Lux

Zusätzliche Funktionen

- > Gegenlichtausgleich
- > Integrierte CS-Fassung
- > Kugelgelenkfassung
- > Weiter Dynamikbereich mit DynaView-Technologie
- > Großer ATW-Bereich (Auto Tracing White) – ATW Pro und ATW

SSC-CD49P



SSC-CD73VP Technische Daten

Allgemein

Gewicht	Ca. 870 g
Abmessungen (B x H x T)	Basis: 147 x 111 x 148 mm Kuppel: 94 mm (ø)
Eingangsspannung	24 V AC, 12 V DC
Leistungsaufnahme	3,5 W
Betriebstemperatur	-20 bis +50°C
Luftfeuchtigkeit bei Betrieb	20 bis 80% (nicht kondensierend)
Wetterfest	IP66

Kamera

Bildwandler	1/4"-Interline-Transfer-SuperHAD-CCD
Bildelemente (H x V)	752 x 582
Eingebautes Objektiv	f = 3,0 bis 8,0 mm, F 1,0 Automatische Blende
Automatische Verstärkung	Ein (Turbo-Modus)/Aus umschaltbar
Objektivfassung	CS-Fassung
Betrachtungswinkel (T, H, V)	(H): 66,6 ° (Weit), 26,9° (Tele) (V): 49,3° (Weit), 20,1° (Tele)
Brennweite	Mindestabstand zum Objekt: 0,2 m

Weißabgleich	ATW
Signalsystem/Abtastsystem	Farbsystem PAL
Synchronisationssystem Intern	(12 V DC/24 V AC)/Line-Lock (nur 24 V AC) umschaltbar
Externe Synchronisation	AC-Line-Lock (für 24 V AC)
V-Phasenkontrolle	±90°
Horizontale Auflösung	480 TV-Zeilen
Signalrauschabstand	Über 50 dB (AGC aus, Gewichtung ein)
Mindestlichtstärke	Farbe: 0,9 Lux
(Turbo-AGC ein)	(F1,0, 50 IRE, AGC ein)
	S/W: 0,2 Lux
	(F 1,0, 50 IRE, AGC ein)

Optionales Zubehör

YT-ICB73V, Deckenhalterung

Robuste Fixed Dome-Kamera (Tag/Nacht)

Diese Kamera ist mit einer Tag/Nacht-Funktion ausgestattet, um tagsüber qualitativ hochwertige Farbbilder und bei Nacht scharfe S/W-Bilder aufzunehmen. Aufgrund des robusten Designs und des äußerst strapazierfähigen Gehäuses ist dieses Modell ideal für die Anwendung im Außenbereich geeignet.

Leistungsmerkmale

- > Gleichstromservo, CS-Mount-Objektiv
mit variabler Brennweite und automatischer
Blendensteuerung
- > 1/4"-IT-SuperHAD-CCD
- > 480 TV-Zeilen
- > Tag/Nacht
- > Mindestlichtstärke:
0,9 Lux (Farbmodus)
0,2 Lux (S/W-Modus)

Zusätzliche Funktionen

- > Integrierte CS-Fassung
- > Robustes Aluminiumgussgehäuse
- > Abdeckung aus Polycarbonat
- > Regendicht (IP66-konform)

SSC-CD73VP



SSC-CD75P Technische Daten

Allgemein

Gewicht	Ca. 1,75 kg
Abmessungen (Ø x H)	Ca. 177 x 141 mm
Betriebsspannung	24 V AC / 12 V DC
Leistungsaufnahme	Max. 4 W (16 W mit optionalem Heizgerät)
Betriebstemperatur	-20 bis 50°C
	-40 bis +50°C mit zusätzlicher Heizung
Lagertemperatur	-40 bis 60°C

Kamera

Bildwandler	1/3"-CCD mit Super HAD-Technologie
Anzahl der effektiven Pixel (H x V)	440.000 (752 x 582)
Verstärkungsregelung	Ein/Aus

Weißabgleich	ATW/ATW PRO
Objektiv	Objektiv mit automatischer Blendensteuerung und variabler Brennweite
Zoomfaktor	3,6facher optischer Zoom (1,5facher digitaler Zoom)
Horizontaler Betrachtungswinkel	100,8° bis 27,7°
Brennweite	f=2,8 bis 10,0 mm
Gegenlichtausgleich	Ein/Aus
Tag/Nacht-Funktion	k.A.
Analoger Videoausgang	BNC (1 x), 1,0 Vss, 75 Ω, RCA (1 x)
Signalsystem	PAL (FBAS)
Synchronisationssystem	AC-Line-Lock/Intern-Lock
Horizontale Auflösung	540 TV-Zeilen
Signalrauschabstand	Über 50 dB (AGC ein, Gewichtung ein)
Mindestlichtstärke	0,9 Lux (50 IRE, F 1,3, AGC ein)

Mitgeliefertes Zubehör

Halterung, Schablone, Torx Schraubendreher, M4 Schrauben (4 x), Sicherungskabel, M4 Schulerschraube, Bedienungsanleitung

Optionales Zubehör

YT-ICB45

Robuste Fixed Dome-Kamera

Diese vandalismussichere Kamera mit patentierter Kugelgelenk-Objektivfassung entspricht dem Ingress Protection-Standard IP 66 und bietet zusätzlich einen Kabelkanal für Schutz vor Wasser und eine hohe Auflösung von 540 TV-Zeilen.

Leistungsmerkmale

- > Objektiv mit automatischer Blendensteuerung und variabler Brennweite
- > 1/4"-IT-SuperHAD-CCD
- > 540 TV-Zeilen
- > Mindestlichtstärke: 0.9 Lux

Zusätzliche Funktionen

- > Gegenlichtausgleich
- > Integrierte CS-Fassung
- > Kugelgelenkfassung
- > Automatische Turboverstärkung (AGC)
- > CCD IRIS-Funktion
- > CCD IRIS mit breitem Einstellbereich
- > Großer ATW-Bereich (Auto Tracing White) – ATW Pro und ATW
- > Robustes Aluminiumgussgehäuse
- > Abdeckung aus Polycarbonat

SSC-CD75P



SSC-CD77P Technische Daten

Allgemein

Gewicht	Ca. 1,75 kg
Abmessungen (Ø x H)	Ca. 177 x 141 mm
Betriebsspannung	24 V AC / 12 V DC
Leistungsaufnahme	Max. 4 W (16W mit Heizung)
Betriebstemperatur	-20 bis 50°C
	-40 bis +50°C mit Heizung
Lagertemperatur	-40 bis 60°C

Kamera

Bildwandler	1/3"-CCD-Sensor mit SuperExwave-Technologie
Anzahl der effektiven Pixel (H x V)	440.000 (752 x 582)
Verstärkungsregelung	Ein/Aus

Weißabgleich	ATW/ATW PRO
Objektiv	Objektiv mit automatischer Blendensteuerung und variabler Brennweite
Zoomfaktor	3,6facher optischer Zoom (1,5facher digitaler Zoom)
Horizontaler Betrachtungswinkel	100,8° bis 27,7°
Brennweite	f=2,8 bis 10,0 mm
Gegenlichtausgleich	Ein/Aus
Tag/Nacht-Funktion	k.A.
Analoger Videoausgang	BNC (1 x), 1,0 Vss, 75 Ω, RCA (1 x)
Signalsystem	PAL (FBAS)
Synchronisationssystem	AC-Line-Lock/Intern-Lock
Horizontale Auflösung	540 TV-Zeilen
Signalrauschabstand	Über 50 dB (AGC ein, Gewichtung ein)
Mindestlichtstärke	0,9 Lux (50 IRE, F 1,3, AGC ein)

Mitgeliefertes Zubehör

Halterung, Schablone, Torx Schraubendreher, M4 Schrauben (4 x), Sicherungskabel, M4 Schulerschraube, Bedienungsanleitung

Optionales Zubehör

YT-ICB45

Robuste Fixed Dome-Kamera (Tag/Nacht)

Diese vandalismussichere analoge Dome-Kamera liefert hochklassige Sicherheits- und Überwachungsdienste.

Leistungsmerkmale

- > Objektiv mit automatischer Blendensteuerung und variabler Brennweite
- > 1/4"-IT-SuperExwaveHAD-CCD
- > 480 TV-Zeilen
- > Tag/Nacht
- > Mindestlichtstärke:
0,6 Lux (Farbmodus)
0,06 Lux (S/W-Modus)

Zusätzliche Funktionen

- > Gegenlichtausgleich
- > Integrierte CS-Fassung
- > Kugelgelenkfassung
- > Großer ATW-Bereich (Auto Tracing White) – ATW Pro und ATW
- > Robustes Aluminiumgussgehäuse
- > Abdeckung aus Polycarbonat

SSC-CD77P



SSC-CD79P Technische Daten

Allgemeines

Gewicht	ca. 1,3 kg
Abmessungen (Ø x H)	ca. 150 x 119 mm
Spannungsversorgung	24 V AC / 12 V DC
Leistungsaufnahme	max. 4 W
Betriebstemperatur	-20 bis +50 °C
Lagertemperatur	-40 bis +60 °C

Kamera

Bildwandler	1/3" CCD mit DynaView-Technologie
Anzahl der effektiven Pixel (H x V)	440.000 (752 x 582)
Verstärkungsregelung	EIN/AUS
Weißabgleich	ATW/ATW PRO
Objektiv	Objektiv mit automatischer Blendensteuerung und variabler Brennweite
Zoomfaktor	3,6facher optischer Zoom (1,5facher digitaler Zoom)
Horizontaler Betrachtungswinkel	100,8° bis 27,7°
Brennweite	f = 2,8 mm bis 10,0 mm
Gegenlichtausgleich	DynaView EIN/AUS
Tag/Nacht-Funktion	Automatische/Externe Steuerung
Analoger Videoausgang	BNC (1), 1,0 Vss, 75 Ohm, RCA (1)
Signalsystem	PAL (FBAS)
Synchronisation	AC-Line-Lock/Intern-Lock
Horizontale Auflösung	480 TV-Zeilen
Signalrauschabstand	über 50 dB (AGC EIN/Weight EIN)
Mindestlichtstärke	Farbe 0,7 Lux (50 IRE, F1,3, AGC EIN) S/W 0,15 Lux (50 IRE, F1,3, AGC EIN)

Mitgeliefertes Zubehör

Halterung, Schablone, Torx Schraubendreher, M4 Schrauben (4), Sicherungskabel, M4 Schulerschraube, Bedienungsanleitung

Robuste Fix-Dome-Kamera (Tag/Nacht)

Diese vandalismussichere analoge Fix-Dome-Kamera liefert hochklassige Sicherheits- und Überwachungsdienste.

Leistungsmerkmale

- > Objektiv mit automatischer Blendensteuerung und variabler Brennweite
- > 1/3" IT-DynaView-CCD
- > 480 TV-Zeilen
- > Tag/Nacht
- > Mindestlichtstärke:
 - > 0,6 Lux (Farbmodus)
 - > 0,06 Lux (S/W-Modus)

Zusätzliche Funktionen

- > DynaView-Technologie
- > Integrierte CS-Fassung
- > Kugelgelenkfassung
- > Großer ATW-Bereich (Auto Tracing White)
- > ATW Pro & ATW
- > Robustes Aluminiumgussgehäuse
- > Abdeckung aus Polycarbonat

INTELLIGENCE

SSC-CD79P



Gehäuse und Zubehör



Gehäuse für Outdoor-Dome-Kamera

Geeignete Kameramodelle

- > SNC-RX550P
- > SNC-RZ25P

Befestigungsart

- > SNCA-WM20G (Wand)
- > SNCA-CEILING (Decke)

Schutzart

- > IP66

Betriebstemperatur

- > -29 bis 50°C
- > -44 bis 50°C mit optionalem
Heiz/Gebläse-Kit SNCA-HEATER

Spannung

- > 24 Volt AC

Optionales Zubehör

- > SNCA-CLEAR/2 (inklusive)
- > SNCA-TINTED/2
- > SNCA-HEATER

SNCA-HRX550/EXT



Outdoor-Gehäuse für drahtlose Dome-Kamera

Geeignete Kameramodelle

- > SNC-RX550P
- > SNC-RZ25P

Método de fijación

- > SNCA-WM20G (Wand)
- > SNCA-CEILING (Decke)

Schutzart

- > IP66

Betriebstemperatur

- > -29 bis 50°C
- > -44 bis 50°C mit optionalem Heiz/Gebläse-Kit
SNCA-HEATER

Spannung

- > 24 Volt AC

Optionales Zubehör

- > SNCA-CLEAR/2 (inklusive)
- > SNCA-TINTED/2
- > SNCA-HEATER

SNCA-HRX550EXT/W



Indoor-Gehäuse für Dome-Kamera

Geeignete Kameramodelle

- > SNC-RX550P
- > SNC-RZ25P

Befestigungsart

- > SNCA-WM20G (Wand)
- > SNCA-CEILING (Decke)

Schutzart

- > IP66

Betriebstemperatur

- > 0 bis 50°C

Spannung

- > 24 Volt AC

Optionales Zubehör

- > SNCA-CLEAR/2 (inklusive)
- > SNCA-TINTED/2

SNCA-HRX550/INT



Vandalismussicheres Outdoor-Gehäuse für Dome-Kamera

Geeignete Kameramodelle

- > SNC-RX550P
- > SNC-RZ25P

Befestigungsart

- > SNCA-WM20G (Wand)
- > SNCA-CEILING (Decke)

Schutzart

- > IP66

Betriebstemperatur

- > -29 bis 50°C
- > -44 bis 50°C mit optionalem Heiz/Gebläse-Kit
(SNCA-HEATER)

Spannung

- > 24 Volt AC

Optionales Zubehör

- > SNCA-CLEAR/2 (inklusive)
- > SNCA-TINTED/2

SNCA-HRX550EXT/R



Druckfestes Outdoor-Gehäuse für Dome-Kamera

Geeignete Kameramodelle

- > SNC-RX550P
- > SNC-RZ25P

Befestigungsart

- > SNCA-WM20G (Wand)
- > SNCA-CEILING (Decke)

Schutzart

- > IP66

Betriebstemperatur

- > -29 bis 50°C

Spannung

- > 24 Volt AC

Optionales Zubehör

- > SNCA-CLEAR/2 (inklusive)
- > SNCA-TINTED/2

SNCA-HRX550/PRE



Outdoor-Gehäuse für Dome-Kamera

Geeignete Kameramodelle

- > SNC-RZ30P
- > SNC-RZ50P

Befestigungsart

- > SNCA-WM20G (Wand)
- > SNCA-CEILING (Decke)

Schutzart

- > IP66

Betriebstemperatur

- > -29 bis 50°C
- > -44 bis 50°C mit optionalem Heiz/Gebälse-Kit (SNCA-HEATER)

Spannung

- > 24 Volt AC

Optionales Zubehör

- > SNCA-CLEAR/2 (inklusive)
- > SNCA-TINTED/2
- > SNCA-HEATER

SNCA-HRZ50/EXT



Outdoor-Gehäuse für drahtlose Dome-Kamera

Geeignete Kameramodelle

- > SNC-RZ30P
- > SNC-RZ50P

Befestigungsart

- > SNCA-WM20G (Wand)
- > SNCA-CEILING (Decke)

Schutzart

- > IP66

Betriebstemperatur

- > -29 bis 50°C
- > -44 bis 50°C mit optionalem Heiz/Gebälse-Kit (SNCA-HEATER)

Spannung

- > 24 Volt AC

Optionales Zubehör

- > SNCA-CLEAR/2 (inklusive)
- > SNCA-TINTED/2
- > SNCA-HEATER

SNCA-HRZ50/EXT/W



Outdoor-Gehäuse für Dome-Kamera

Geeignete Kameramodelle

- > SNC-RZ30P
- > SNC-RZ50P

Befestigungsart

- > SNCA-WM20G (Wand)
- > SNCA-CEILING (Decke)

Schutzart

- > IP66

Betriebstemperatur

- > 0 bis 50°C

Spannung

- > 12 Volt DC

Optionales Zubehör

- > SNCA-CLEAR/2 (inklusive)
- > SNCA-TINTED/2
- > SNCA-HEATER

SNCA-HRZ50/INT



Vandalismussicheres Outdoor-Gehäuse für Dome-Kamera

Geeignete Kameramodelle

- > SNC-RZ30P
- > SNC-RZ50P

Befestigungsart

- > SNCA-WM20G (Wand)
- > SNCA-CEILING (Decke)

Schutzart

- > IP66

Betriebstemperatur

- > -29 bis 50°C
- > -44 bis 50°C mit optionalem Heiz/Gebälse-Kit (SNCA-HEATER)

Spannung

- > 24 Volt AC

Optionales Zubehör

- > SNCA-CLEAR/2 (inklusive)
- > SNCA-TINTED/2

SNCA-HRZ50/EXT/R



Outdoor-Gehäuse für fest montierte Kamera

Geeignete Kameramodelle

- > SNC-P1
- > SNC-CS3P
- > SNC-CS10P
- > SNC-CS11P
- > SNC-CS20P
- > SNC-Z20P
- > SNC-CS50P
- > SSC-Reihe

Befestigungsart

- > Wand
- > Mast (inklusive)

Schutzart

- > IP65

Betriebstemperatur

- > -28 bis 48°C

Luftfeuchtigkeit bei Betrieb

- > Bis zu 100%

Spannung

- > 24 Volt AC

SNCA-HFIXED



Wandhalterung für Dome-Kameragehäuse

Geeignete Gehäusemodelle

- > SNCA-HRX550/EXT
- > SNCA-HRX550/EXT/W
- > SNCA-HRX550/INT
- > SNCA-HRX550/EXT/R
- > SNCA-HRX550/EXT/PRE
- > SNCA-HRZ50/EXT
- > SNCA-HRZ50/EXT/W
- > SNCA-HRZ50/INT
- > SNCA-HRZ50/EXT/R

Optionales Zubehör

- > SNCA-PM3 (Adapter für Mastbefestigung)
- > SNCA-CA2 (Adapter für Eckenbefestigung)

Abmessungen

- > 30 cm (B)

SNCA-WM20G



Wandhalterung für Dome-Kameragehäuse

Geeignete Gehäusemodelle

- > SNCA-HRX550/EXT
- > SNCA-HRX550/EXT/W
- > SNCA-HRX550/INT
- > SNCA-HRX550/EXT/R
- > SNCA-HRX550/EXT/PRE
- > SNCA-HRZ50/EXT
- > SNCA-HRZ50/EXT/W
- > SNCA-HRZ50/INT
- > SNCA-HRZ50/EXT/R

Optionales Zubehör

- > SNCA-PM3 (Adapter für Mastbefestigung)
- > SNCA-CA2 (Adapter für Eckenbefestigung)

Abmessungen

- > 53 cm (B)

SNCA-WM40



Adapter für Mastbefestigung

Geeignete Kameramodelle

- > SNCA-WM20G (Wandhalterungen)
- > SNCA-WM40 (Wandhalterungen)
- > Schlaufen nicht mitgeliefert

Leistungsmerkmale

- > Zur Befestigung von Indoor- und Outdoor-Gehäusen an einem runden Mast (8 - 38 cm Durchmesser)
- > 22 kg Tragfähigkeit
- > Aluminium

SNCA-PM3



Adapter für Eckenbefestigung

Geeignete Kameramodelle

- > SNCA-WM20G (Wandhalterungen)
- > SNCA-WM40 (Wandhalterungen)

Leistungsmerkmale

- > Zur Befestigung von Gehäusen an Hausecken
- > 22 kg Tragfähigkeit
- > Aluminium

SNCA-CA2



Befestigungsstück für hängende Anwendungen

Geeignete Gehäusemodelle

- > SNCA-HRX550/EXT
- > SNCA-HRX550/EXT/W
- > SNCA-HRX550/INT
- > SNCA-HRX550/EXT/R
- > SNCA-HRX550/EXT/PRE
- > SNCA-HRZ50/EXT
- > SNCA-HRZ50/EXT/W
- > SNCA-HRZ50/INT
- > SNCA-HRZ50/EXT/R

Leistungsmerkmale

- > Das Anschlussstück wird an der Decke befestigt. Der SNCA-POLE30 wird durch das Anschlussstück gesteckt und das Kameragehäuse am unteren Ende des Rohrs befestigt.
- > Die Basis hat einen Eingang für die Kabelführung (12,7 mm)

Optionales Zubehör

- > SNCA-POLE30 (Adapter für Deckenhalterung)

SNCA-CEILING



Aufbaurohr für Hängebefestigungen

Geeignete Gehäusemodelle

- > SNCA-HRX550/EXT
- > SNCA-HRX550/EXT/W
- > SNCA-HRX550/INT
- > SNCA-HRX550/EXT/R
- > SNCA-HRX550/EXT/PRE
- > SNCA-HRZ50/EXT
- > SNCA-HRZ50/EXT/W
- > SNCA-HRZ50/INT
- > SNCA-HRZ50/EXT/R

Leistungsmerkmale

- > Aluminium
- > 30 cm Länge

Optionales Zubehör

- > SNCA-CEILING (Adapter für Deckenhalterung)

SNCA-POLE30



Ersatzkapseln

Geeignete Gehäusemodelle

- > SNCA-HRZ25
- > SNCA-HRZ30

Durchmesser

> 20,32 cm

Ersatz Kuppelabdeckungen



Ersatzkapseln

Geeignete Gehäusemodelle

- > SNCA-HRX550/EXT
- > SNCA-HRX550/EXT/W
- > SNCA-HRX550/INT
- > SNCA-HRX550/EXT/R
- > SNCA-HRX550/EXT/PRE
- > SNCA-HRZ50/EXT
- > SNCA-HRZ50/EXT/W
- > SNCA-HRZ50/INT
- > SNCA-HRZ50/EXT/R

Durchmesser

> 17,78 cm

Ersatz Kuppelabdeckungen



Wetter-Kit

Geeignete Gehäusemodelle

- > SNCA-HRX550/EXT
- > SNCA-HRX550/EXT/W
- > SNCA-HRX550/INT
- > SNCA-HRZ50/EXT
- > SNCA-HRZ50/EXT/W
- > SNCA-HRZ50/INT
- > SNCA-HRZ25

Leistungsmerkmale

- > Zusätzlicher Heiz- und Gebläsesatz
- > Erweitert die niedrigere Betriebstemperatur um 15°C

SNCA-HEATER



PC-Board zur Gehäusesteuerung

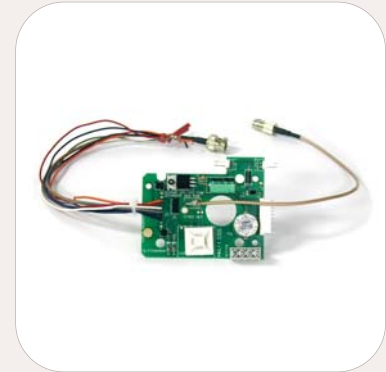
Geeignete Gehäusemodelle

- > SNCA-HRX550/EXT
- > SNCA-HRX550/EXT/W
- > SNCA-HRX550/EXT/R
- > SNCA-HRX550/EXT/PRE
- > SNCA-HRZ50/EXT
- > SNCA-HRZ50/EXT/W
- > SNCA-HRZ50/EXT/R
- > SNCA-HRZ25
- > SNCA-HRZ30

Leistungsmerkmale

- > Steuert Heizung und Gebläse
- > Ersatzteil
- > Nur für Outdoor-Modelle geeignet

SNCA-Connector/PCB



Power-Board für 12 V DC-Kameras

Geeignete Gehäusemodelle

- > SNCA-HRZ50/EXT
- > SNCA-HRZ50/EXT/W
- > SNCA-HRZ50/EXT/R
- > SNCA-HRZ30

Leistungsmerkmale

- > Steuert Heizung und Gebläse
- > Ersatzteil
- > Nur für Outdoor-Modelle geeignet

SNCA-POWER/PCB



Tastatur

Die RM-NS10 ist so konzipiert, dass sie einen intuitiven Betrieb gewährleistet. Das Bedienpanel besteht aus einem Display-Layout sowie aus Bereichen für Kameraauswahl, Kamerasteuerung, Recorder-Steuerung und Audiosteuerung.

Geeignete Modelle

- > NSR-25
- > NSR-25/500GB
- > NSR-50
- > NSR-100

RM-NS10 Technische Daten

Allgemein

Kamerasteuerung	USB2.0
Kabellänge	3 m
Betriebsspannung	5 V DC (Stromversorgung über USB-Bus)
Leistungsaufnahme:	500 mW (max.)
Betriebstemperatur:	5 bis 40°C
Luftfeuchtigkeit bei Betrieb	20 bis 80% (Höchste Feuchttemperatur: 32°C) (Kondensation vermeiden)
Abmessungen (B x H x T)	387 x 121 x 165 mm
Gewicht	860 g (Ca., ohne Kabel)

Leistungsmerkmale

- > Einfach zu bedienende Tastatur mit Joystick
- > Optisch ansprechendes Sony Design und ergonomisches Joystick-Layout
- > Steuerung der PTZ-Funktionen der Kamera und Rufvoreinstellung
- > Suche / Wiedergabe
- > Kameraauswahl

RM-NS10



SNCA-PS12/1 Technische Daten

Allgemein

Versorgungsspannung	230 V AC, 50Hz
Eingangsverbindung	Kabel mit verlöteten Aderenden
Stromverbrauch	Ca. 15 W
Farbe	Schwarz
Größe in mm (B x H x T)	68 x 108 x 68
Gewicht in kg	0,5
Packungsgröße in mm (B x H x T)	77 x 163 x 101
Packungsgewicht (kg)	0,6
Gehäusematerial	Feuerhemmendes ABS

Betriebstemperatur	-10 bis 40°C
Lagertemperatur	-20 bis +50°C
Umweltklasse	2 (nur für Gebrauch in Innenräumen)
Mittlere Ausfallzeit (MTBF)	50.000 Stunden
CE-geprüft	Ja
Ausgangsspannung	12 V DC
Ausgangsstrom	1 A (Thermosicherung)
Ausgangsverbindung	Kabel mit gelöteten Aderendhülsen
Sabotagefunktion	Nein

Inline-Netzteil

Ein Inline-Netzteil für den Innenbereich mit einem Ausgang mit einer Nennspannung von 12 V DC bei einem Ampere.

Geeignete analoge Modelle

- > SSC-DC80/3
- > SSC-DC590/3
- > SSC-E473
- > SSC-E453
- > SSC-DC372/4
- > SSC-DC172/4
- > SSC-DC193P
- > SSC-M383
- > SSC-M183
- > SSC-CD73VP

Geeignete IP-Modelle

- > SNC-CS50P
- > SNC-DF40P
- > SNC-DF70P
- > SNC-Z20P
- > SNC-CS3P

Hauptleistungsmerkmale

- > Ideal zur Stromversorgung von Kameras mit 12 V DC.

SNCA-PS12/1



SNCA-PS24/1 Technische Daten

Allgemein

Versorgungsspannung	230 V AC, 50Hz
Eingangsverbindung	Kabel mit GB- Netzstecker (bei Nichtgebrauch entfernen)
Stromverbrauch	Ca. 25 W
Farbe	Schwarz
Größe in mm (B x H x T)	68 x 115 x 70
Gewicht in kg	1,0
Packungsgröße	77 x 163 x 106 in mm (B x H x T)
Packungsgewicht (kg)	1,1
Gehäusematerial	Feuerhemmendes ABS

Betriebstemperatur	-10 bis 40°C
Lagertemperatur	-20 bis 50°C
Umweltklasse	2 (nur für Gebrauch in Innenräumen)
Mittlere Ausfallzeit (MTBF)	50.000 Stunden
CE-geprüft	Ja
Ausgangsspannung	24 V AC
Ausgangsstrom	1 A (Thermosicherung)
Ausgangsverbindung	Interne Verbindung, kein Kabel mitgeliefert
Sabotagefunktion	Nein

Inline-Netzteil

Ein Inline-Netzteil für den Innenbereich mit einem Ausgang mit einer Nennspannung von 24 V AC bei einem Ampere.

Geeignete analoge Modelle

- > SSC-DC83
- > SSC-DC593
- > SSC-E473
- > SSC-E453
- > SSC-DC374
- > SSC-DC174
- > SSC-DC193P
- > SSC-M383
- > SSC-M183
- > SSC-CD73VP

Geeignete IP-Modelle

- > SNC-CS50P
- > SNC-DF40P
- > SNC-DF70P
- > SNC-Z20P
- > SNC-CS3P
- > SNC-RX550P
- > SNC-RZ25P

Hauptleistungsmerkmale

- > Ideal zur Stromversorgung von Kameras mit 24 V AC.

SNCA-PS24/1



SNCA-PS24/4 Technische Daten

Allgemein

Versorgungsspannung	230 V AC, 50Hz
Eingangsverbindung	Interne Verbindung, kein Kabel mitgeliefert
Stromverbrauch	Ca. 100 W
Farbe	Weiß
Größe in mm (B x H x T)	118 x 200 x 70
Gewicht in kg	2,1
Packungsgröße	124 x 208 x 76 in mm (B x H x T)
Packungsgewicht (kg)	2,2
Gehäusematerial	Pulverbeschichteter Weichstahl

Betriebstemperatur	-10 bis 40°C
Lagertemperatur	-20 bis 50°C
Umweltklasse	2 (nur für Gebrauch in Innenräumen)
Mittlere Ausfallzeit (MTBF)	65.000 Stunden
CE-geprüft	Ja
Ausgangsspannung	24 V AC
Ausgangsstrom	4 A (gesichert)
Ausgangsverbindung	Interne Verbindung, kein Kabel mitgeliefert
Sabotagefunktion	Nein

Indoor-Netzteil

Ein Netzteil für Innenräume mit einem abgesicherten Ausgang mit Nennspannung von 4 Ampere, 24 V AC.

Geeignete analoge Modelle

> Dieses Netzteil darf nur mit Gehäuse- und Kamerakombinationen benutzt werden. Bitte benutzen Sie entweder SNCA-PS12/1 oder SNCA-PS24/1 für andere Kameras.

Geeignete IP-Modelle

- > SNCA-HFIXED
- > SNCA-HRZ25
- > SNCA-HRZ30
- > SNCA-HRX550/EXT
- > SNCA-HRX550/EXT/W
- > SNCA-HRX550/EXT/R
- > SNCA-HRX550/INT
- > SNCA-HRZ50/EXT
- > SNCA-HRZ50/EXT/W
- > SNCA-HRZ50/EXT/R
- > SNCA-HRZ50/INT

Hauptleistungsmerkmale

- > Ideal zur Stromversorgung von Gehäuse und Kamera mit 24 V AC. Dieses Netzteil muss verwendet werden, wenn eine Kamera in einem Gehäuse jeglicher Art sitzt (Dome oder feste).

SNCA-PS24/4



SNCA-PS24/4E Technische Daten

Allgemein

Versorgungsspannung	230 V AC, 50Hz
Eingangsverbindung	Interne Verbindung, kein Kabel geliefert
Stromverbrauch	Ca. 100 W
Farbe	Grau
Größe in mm (B x H x T)	160 x 235 x 125
Gewicht in kg	2,13
Packungsgröße	167 x 242 x 136 in mm (B x H x T)
Packungsgewicht (kg)	2,25
Gehäusematerial	Polycarbonat
Betriebstemperatur	-10 bis 50°C
Lagertemperatur	-20 bis 50°C

Umweltklasse	4 (für Gebrauch im Außenbereich)
Mittlere Ausfallzeit (MTBF)	65.000 Stunden
CE-geprüft	Ja
Ausgangsspannung	24 V AC
Ausgangsstrom	4 A (gesichert)
Ausgangsverbindung	Interne Verbindung, kein Kabel geliefert Bitte verwenden Sie die Kabelverschraubungen, um wasserdichten Verschluss zu gewährleisten.
IP-Klasse	IP 66 (bei richtiger Installation)
Sabotageschutz	Nein

Netzteil

Ein externes Netzteil mit einem gesicherten Ausgang mit einer Nennspannung von 24 V AC, 4 Ampere. Das Polycarbonatgehäuse der Klasse IP 66 ist für den Einsatz im Außenbereich geeignet.

Geeignete analoge Modelle

- > SNCA-PS12/1
- > SNCA-PS24/1

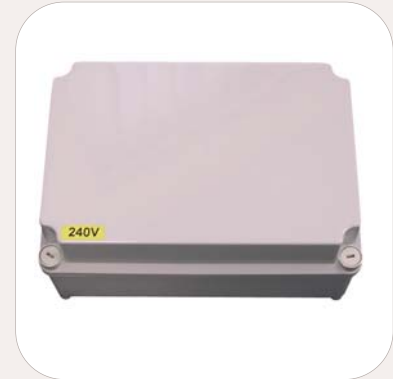
Geeignete Kameragehäuse

- > SNCA-HFIXED
- > SNCA-HRZ25
- > SNCA-HRZ30
- > SNCA-HRX550/EXT
- > SNCA-HRX550/EXT/W
- > SNCA-HRX550/EXT/R
- > SNCA-HRX550/INT
- > SNCA-HRZ50/EXT
- > SNCA-HRZ50/EXT/W
- > SNCA-HRZ50/EXT/R
- > SNCA-HRZ50/INT

Hauptleistungsmerkmale

- > Ideal zur Stromversorgung von Gehäuse und Kamera mit 24 V AC. Dieses Netzteil muss verwendet werden, wenn eine Kamera in einem Gehäuse jeglicher Art sitzt (Dome oder feste).

SNCA-PS24/4E



YS-W170P/270P Specifications

Allgemeines	YS-W270P		YS-W170P
Videoausgang	BNC (8), FBAS-Video		BNC (2), FBAS-Video
Signalsystem		PAL	
Videoeingang	Kameraeingang, BNC (4)		Kameraeingang, BNC (1)
Externe Synchronisation		VS oder VD-W	
Interne Synchronisation		MPX-VS oder MPX-VD-W	
Max. Kabellänge		300 m mit RG-59B/U 500 m mit RG-6A/U 600 m mit RG-11A/U	
Kabelkompensation		3 Einstellungen	
Spannungsversorgung		220 – 240 V AC, 50 Hz	
Leistungsaufnahme	49,5 W		15 W
Betriebstemperatur		-10 bis +50 °C	
Gewicht	3,8 kg		1,9 kg
Abmessungen (B x H x T)	424 x 52 x 345 mm		212 x 52 x 345 mm

Kameraadapter

Der YS-W170P/W270P überträgt Gleichstrom und Video-/Synchronisationssignale zwischen Adapter und Kamera über ein einziges Koaxialkabel. Beide Einheiten liefern zwei Videoausgänge für jeden Kameraeingang. So können Bilder an zwei Standorten überwacht werden.

Geeignete Modelle

> SSC-DC80P

Hauptleistungsmerkmale

- > Anschluss von bis zu vier Kameras möglich (eine Kamera beim YS-W170P)
- > Interne oder externe Synchronisation mit MPX-VS oder MPX-VD
- > Maximale Kabellänge: 600 m mit RG-11A/U (7C-2V) Koaxialkabel

YS-W170P YS-W270P



© Sony Europe. Sony ist eine eingetragene Marke der Sony Corporation, Japan. Irrtümer und technische Änderungen vorbehalten. Alle nicht-metrischen Maße und Gewichte verstehen sich als Näherungswerte. RealShot, ExwaveHAD, HyperHAD, SuperHAD, DynaView, SuperExwave and Memory Stick sind Marken der Sony Corporation. Alle anderen Marken und eingetragenen Marken sind Eigentum der jeweiligen Unternehmen.
CA Video Monitoring Pocket Guide/GER-04/09/2008

